

Allgemeines zu den Umfragen

Absolventenstudie

- Befragungszeitpunkt: 11.11.2011 – 17.02.2012
- Zahl der erreichten Absolventen: 1204
- Rücklaufquote: ca. 47% der vorhandenen Adressen
- Zusammenarbeit im Kooperationsprojekt Absolventenstudien mit ca. 70 Hochschulen

Hauptziele:

- Retrospektive Studienbewertung
- Übergang Studium Beruf
- Beschäftigungssituation

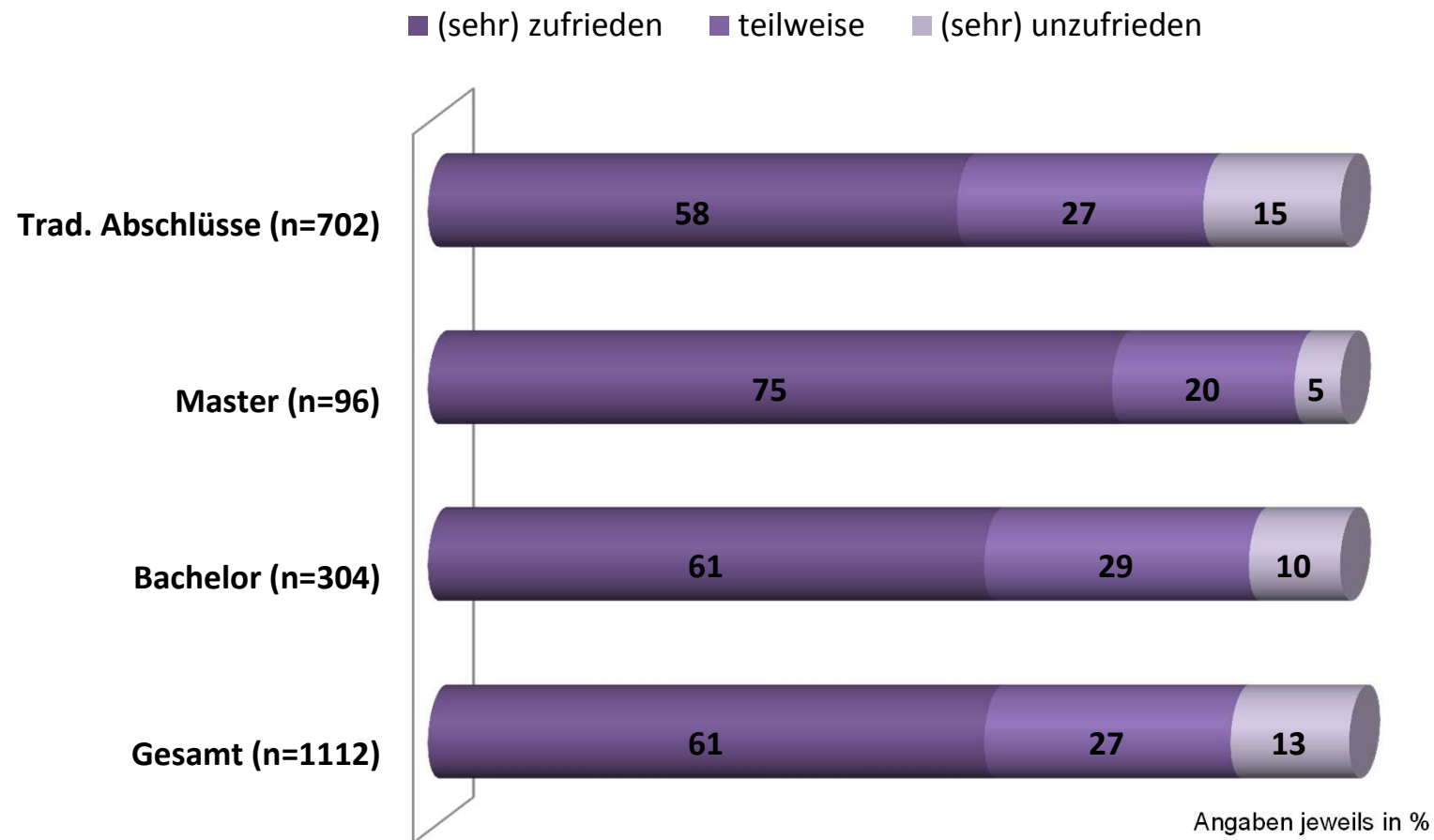
Befragung der Masterstudierenden

- Befragungszeitpunkt: 21.12.2011 -5.3.2012
- Zahl der erreichten Studierenden: 679
- Rücklaufquote: ca. 26%

Hauptziele:

- Informationen erheben zu
- Übergang Bachelor /Master
- Studienbedingungen
- Zukunftsvorstellungen für Beruf und Studium

Absolventen: Wie zufrieden sind Sie aus heutiger Sicht mit Ihrem Studium insgesamt?



Allgemeine Situation

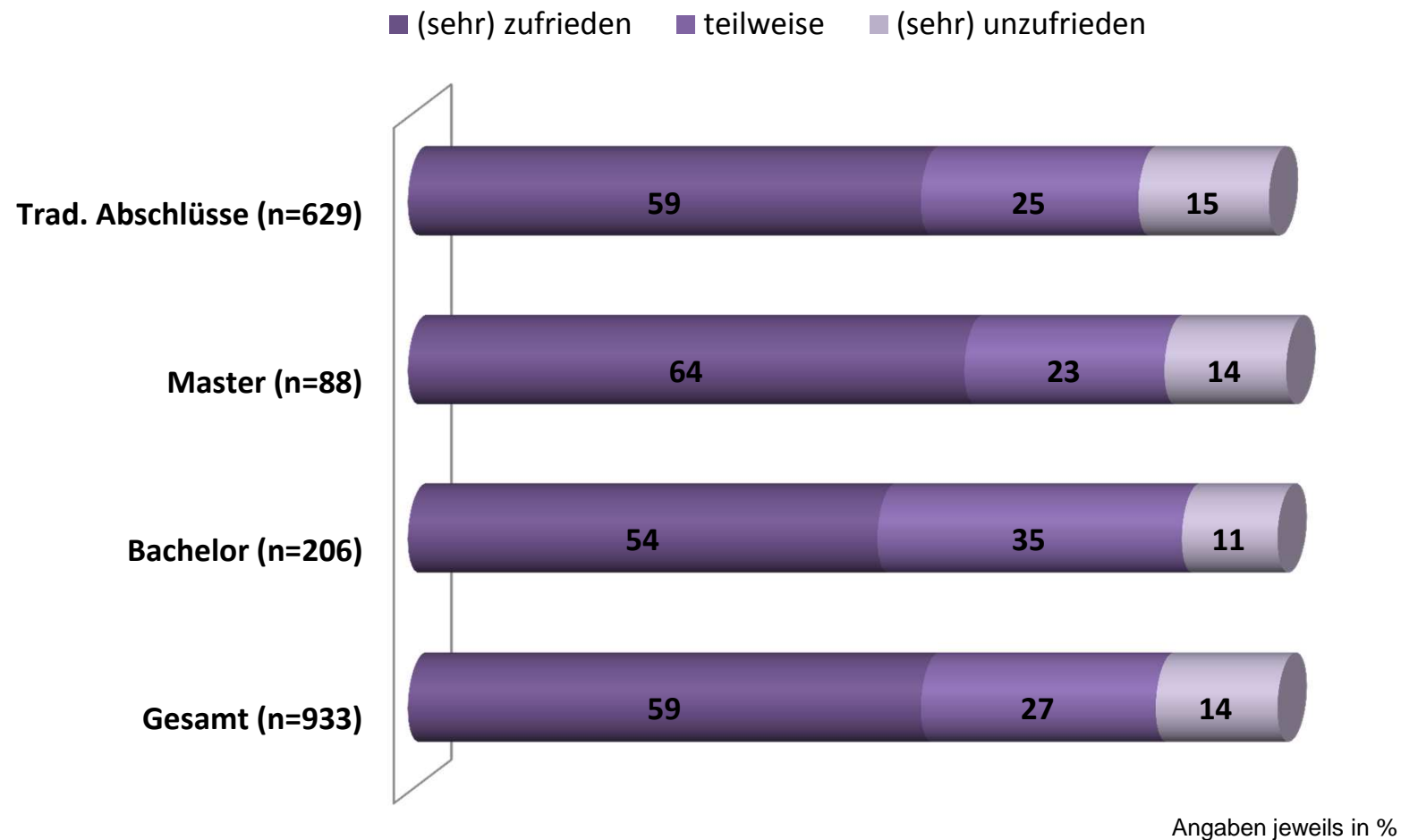
Mehrfachnennungen möglich

	Abschlusszeitpunkt	Befragungszeitpunkt
Reguläre abhängige Beschäftigung	26%	37%
Selbstständige / freiberufliche Beschäftigung	6%	4%
(Gelegenheits-)Job	19%	7%
Vorbereitungsdienst / Referendariat	9%	15%
Praktikum / Volontariat	10%	3%
Trainee	1%	1%
Fort- und Weiterbildung / Umschulung	2%	2%
Zweitstudium	7%	4%
Aufbaustudium	18%	19%
Promotion	15%	18%
Nicht erwerbstätig / Beschäftigungssuche	14%	3%

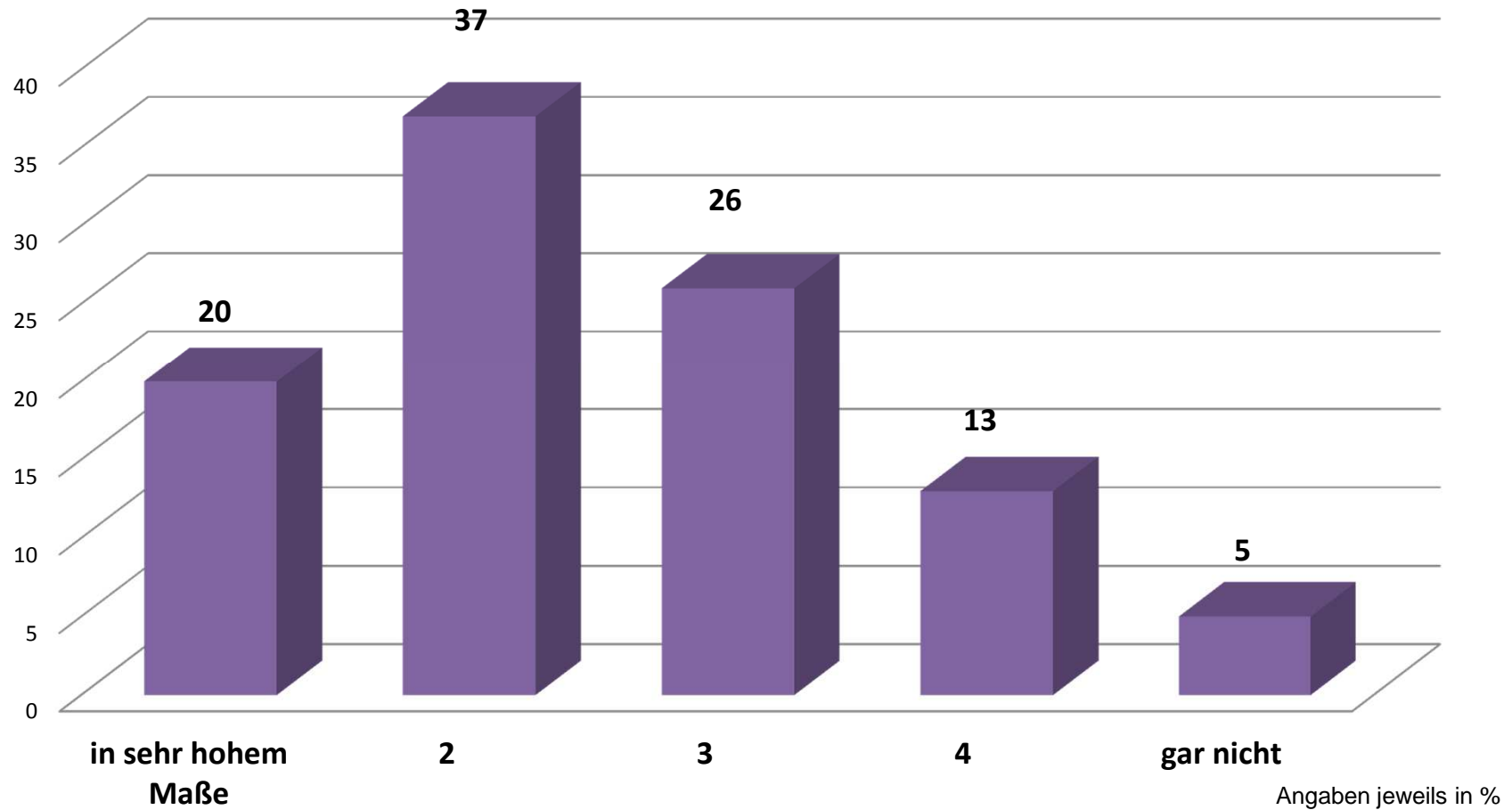
Übergang in den Beruf

- durchschnittliche Suchdauer: 3,1 Monate
- durchschnittliche Dauer vom Studienende bis zur Aufnahme der ersten Stelle: 4,5 Monate
- im Durchschnitt 11 Bewerbungen

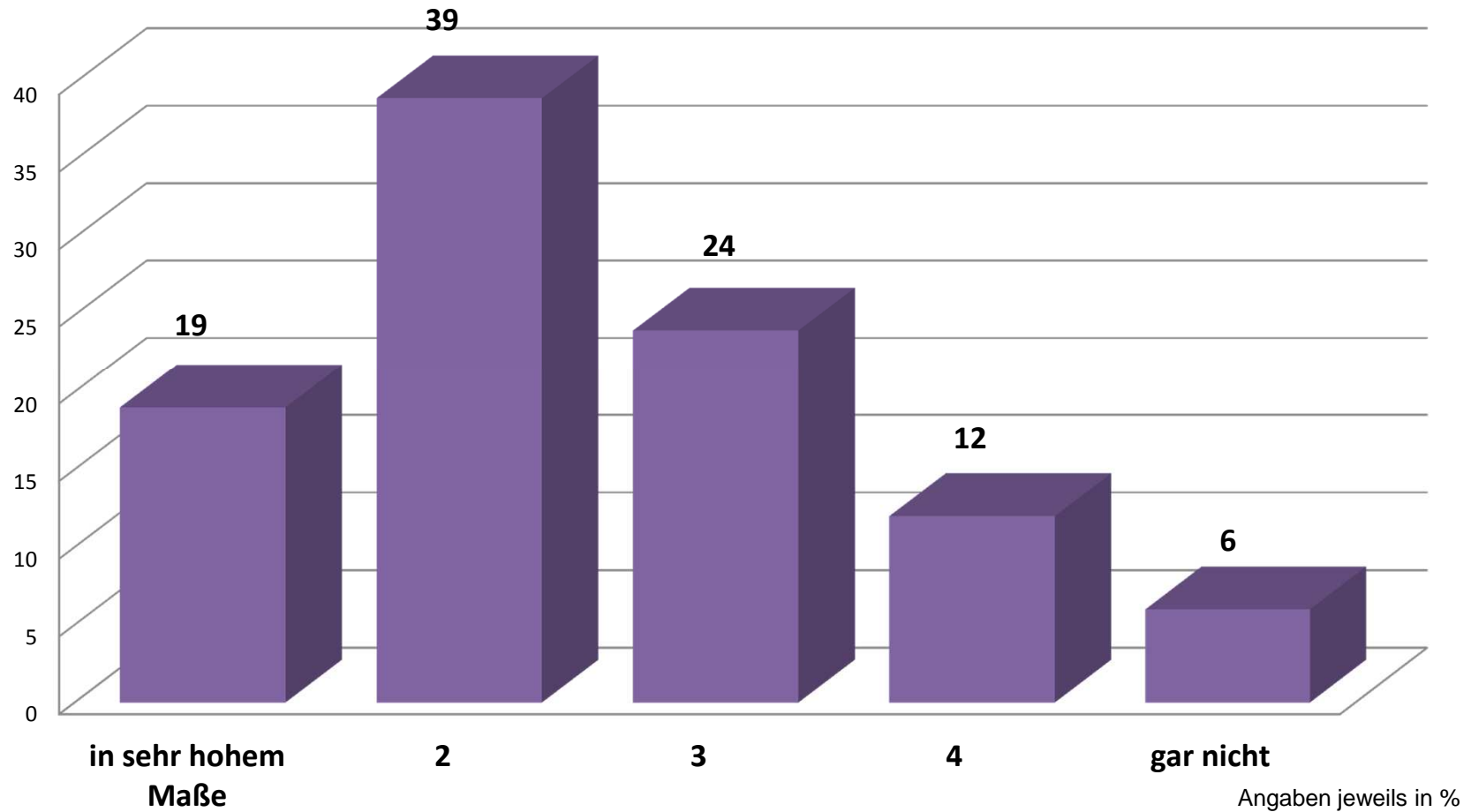
Inwieweit sind Sie mit Ihrer beruflichen Situation insgesamt zufrieden?



Wenn Sie Ihre heutigen beruflichen Aufgaben insgesamt betrachten: In welchem Ausmaß verwenden Sie Ihre im Studium erworbenen Qualifikationen? (N=759)

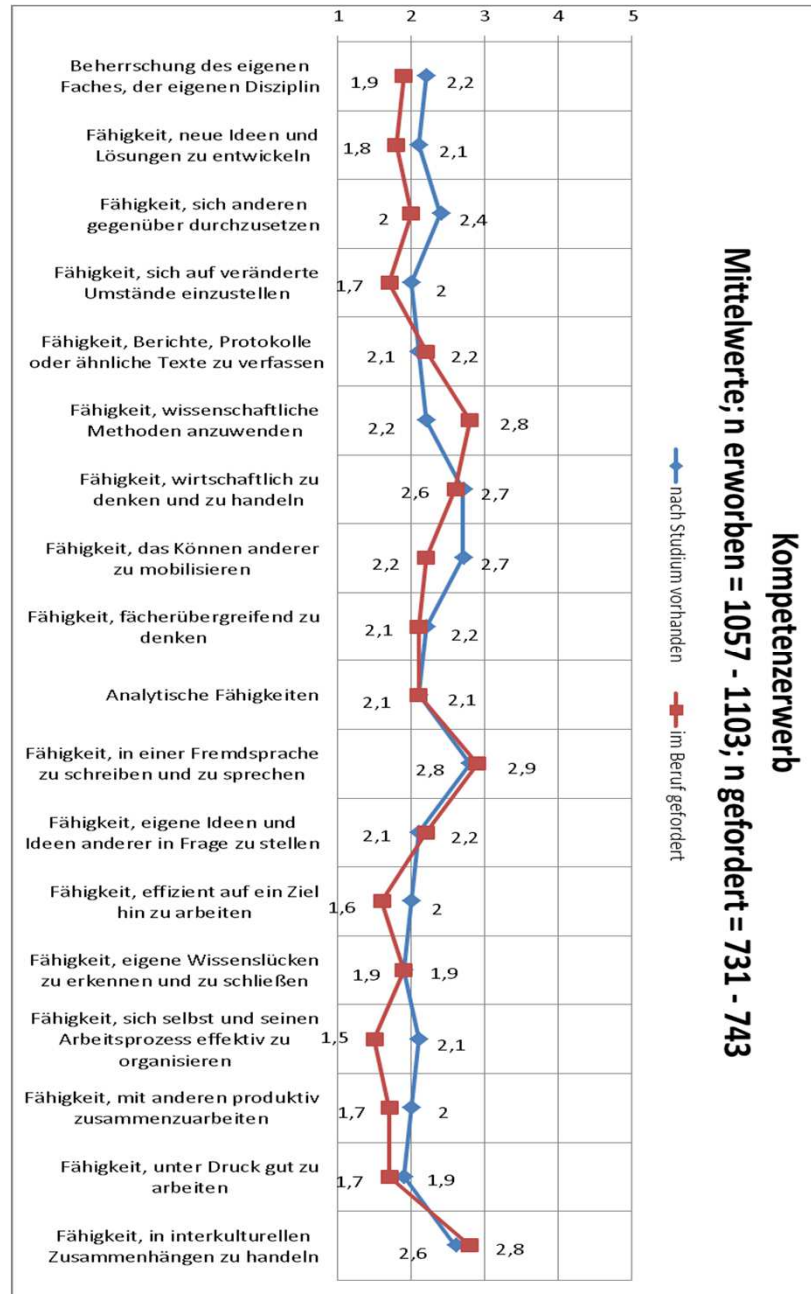


Wenn Sie alle Aspekte Ihrer beruflichen Situation (Status, Position, Einkommen, Arbeitsaufgaben usw.) bezogen auf Ihre derzeitige Beschäftigung berücksichtigen: In welchem Maße ist Ihre berufliche Situation Ihrer Ausbildung angemessen? (N=738)



Kompetenzerwerb

- In welchem Maße verfügten Sie zum Zeitpunkt des Studienabschlusses über die folgenden Fähigkeiten/Kompetenzen? (blau)
- Inwieweit werden die folgenden Fähigkeiten/Kompetenzen in Ihrer gegenwärtigen Erwerbstätigkeit gefordert? (rot)
- 1 = in sehr hohem Maße bis 5 = gar nicht



Absolventenbefragung

Allgemeines zu den Umfragen

Absolventenstudie

- Befragungszeitpunkt: 11.11.2011 – 17.02.2012
- Zahl der erreichten Absolventen: 1204
- Rücklaufquote: ca. 47% der vorhandenen Adressen
- Zusammenarbeit im Kooperationsprojekt Absolventenstudien mit ca. 70 Hochschulen

Hauptziele:

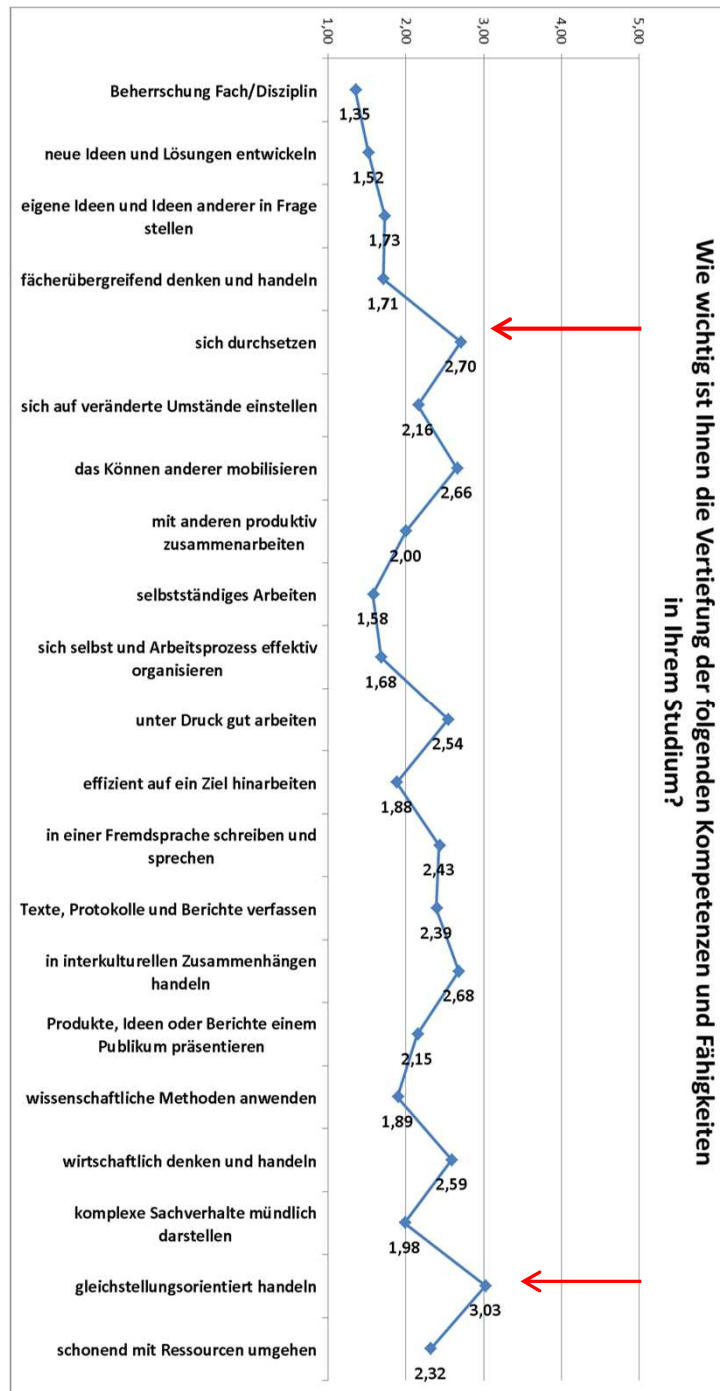
- Retrospektive Studienbewertung
- Übergang Studium Beruf
- Beschäftigungssituation

Befragung der Masterstudierenden

- Befragungszeitpunkt: 21.12.2011 -5.3.2012
- Zahl der erreichten Studierenden: 679
- Rücklaufquote: ca. 26%

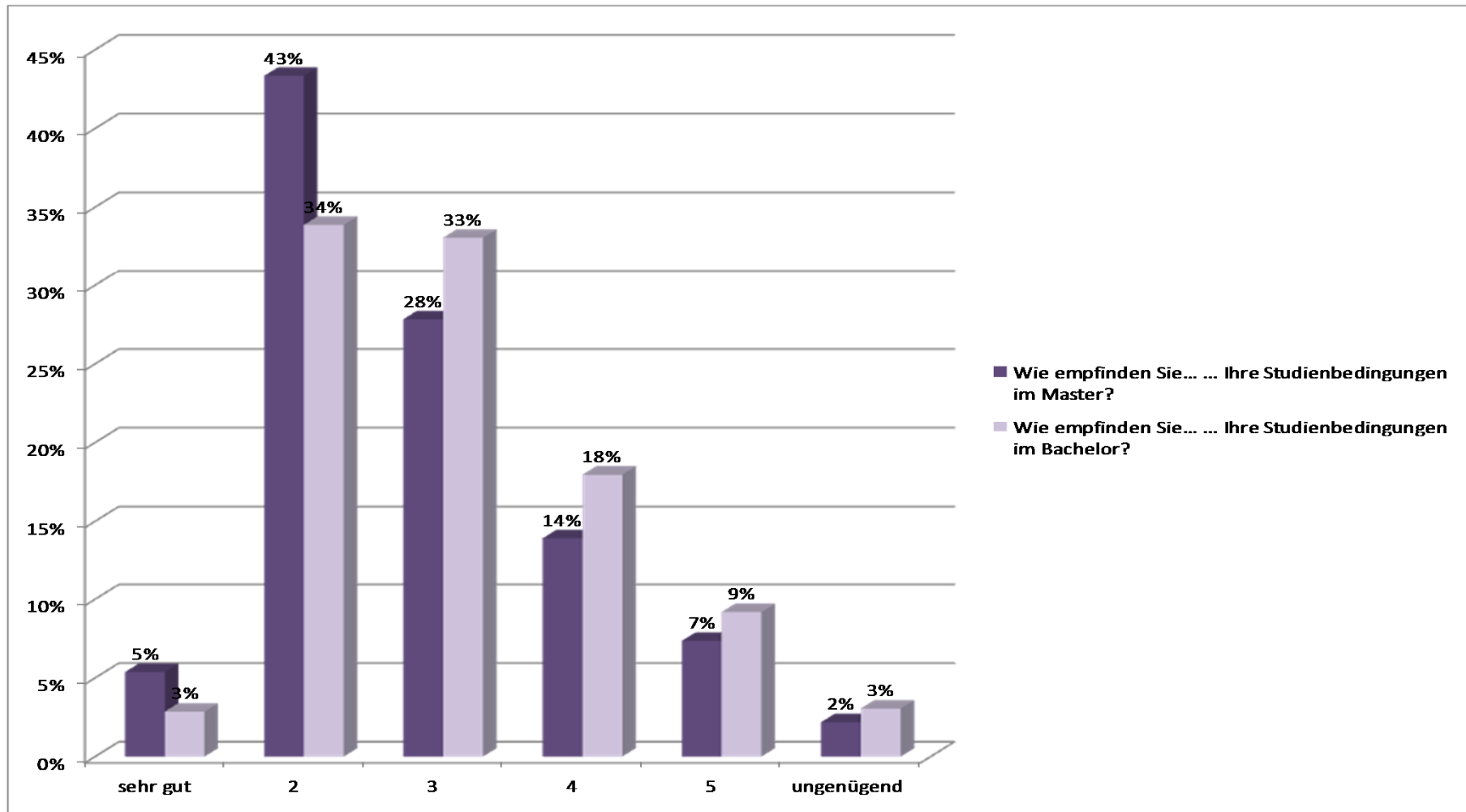
Hauptziele:

- Informationen erheben zu
- Übergang Bachelor /Master
- Studienbedingungen
- Zukunftsvorstellungen für Beruf und Studium



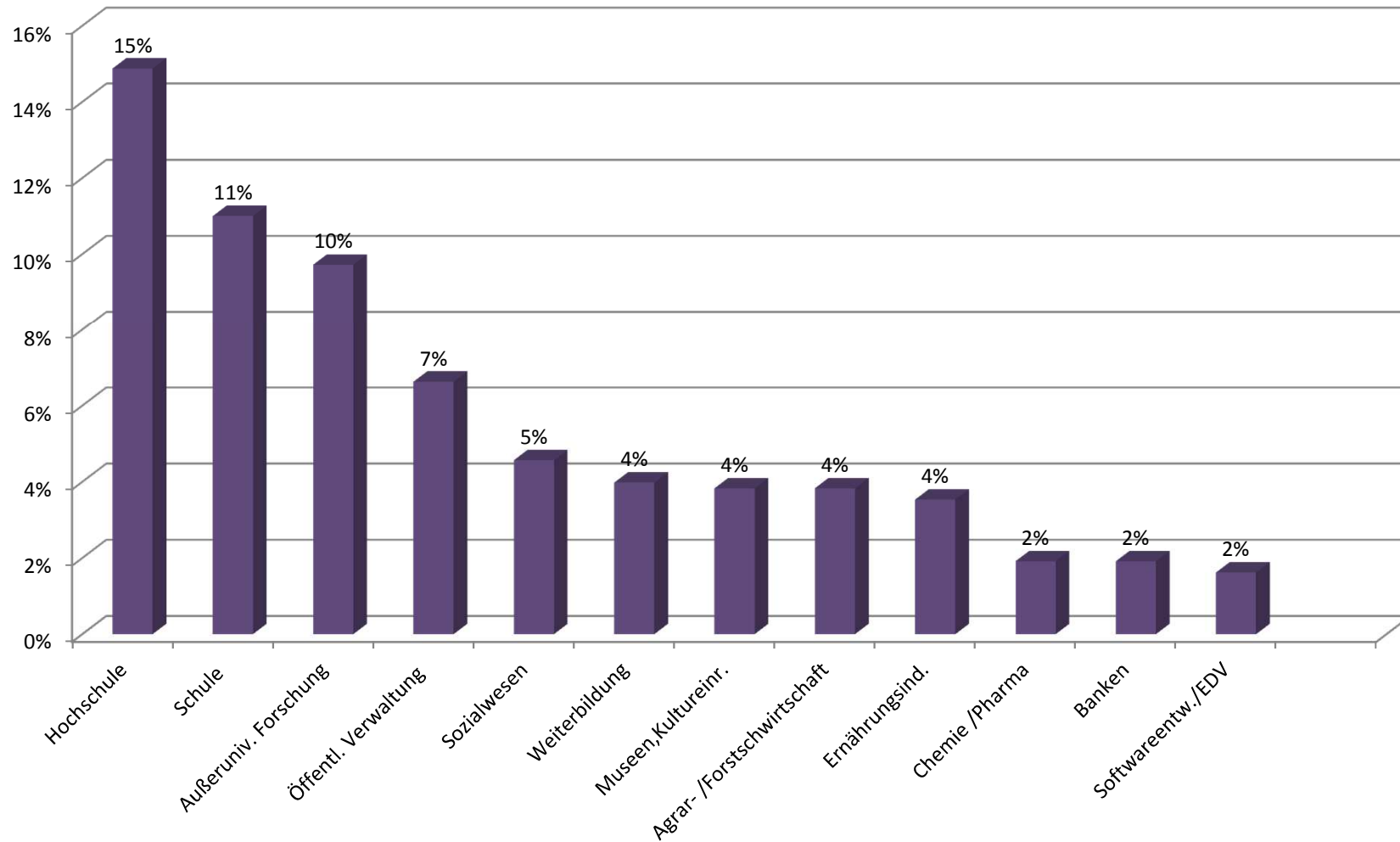
Studienbedingungen aus Sicht der Masterstudierenden:

- im Masterstudium
- rückblickend im Bachelorstudium (wenn an der CAU erworben)

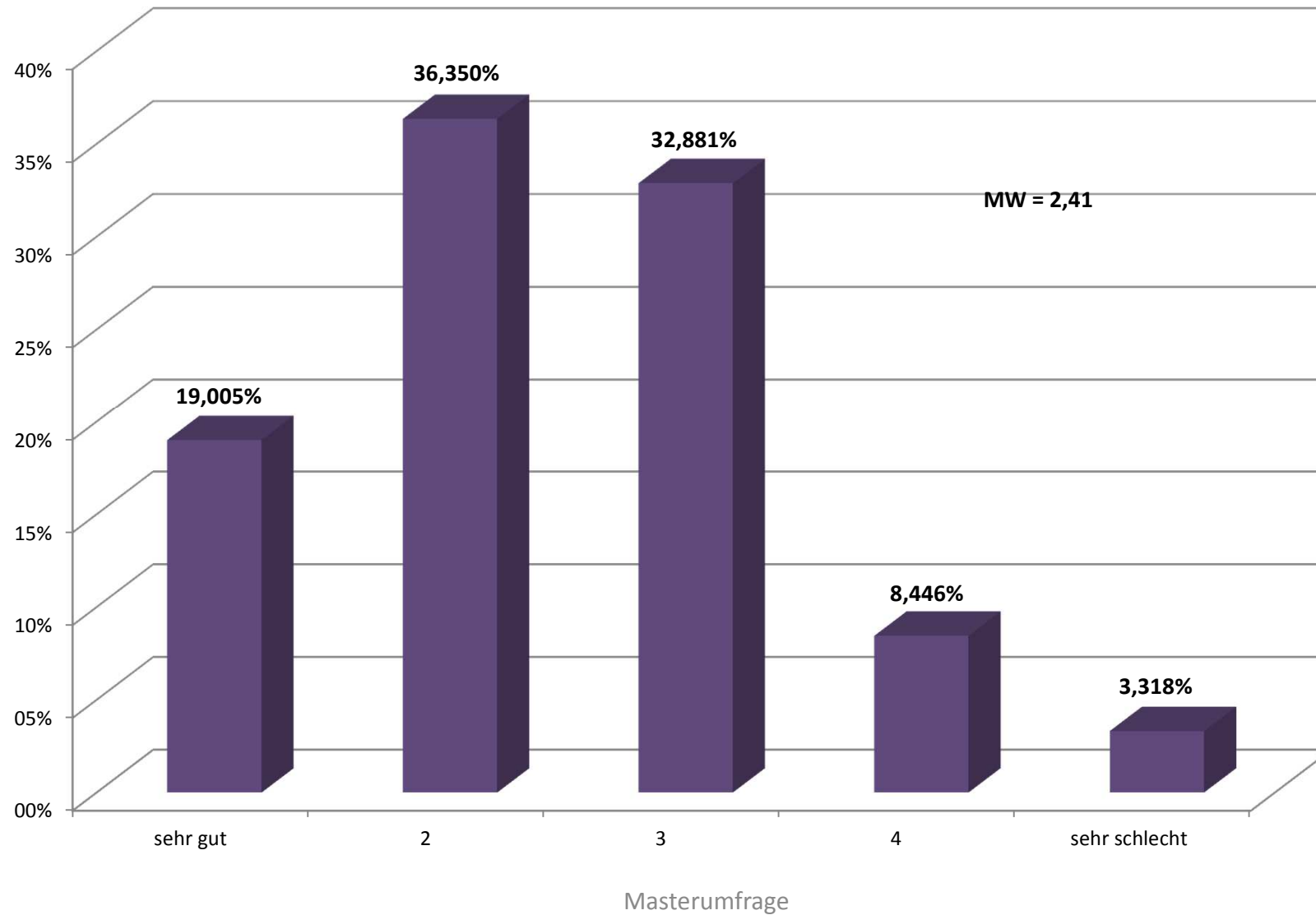


In welchem Wirtschaftszweig möchten Sie am liebsten arbeiten?

(fehlende an 100 Sonstige /k.A./"weiß nicht")

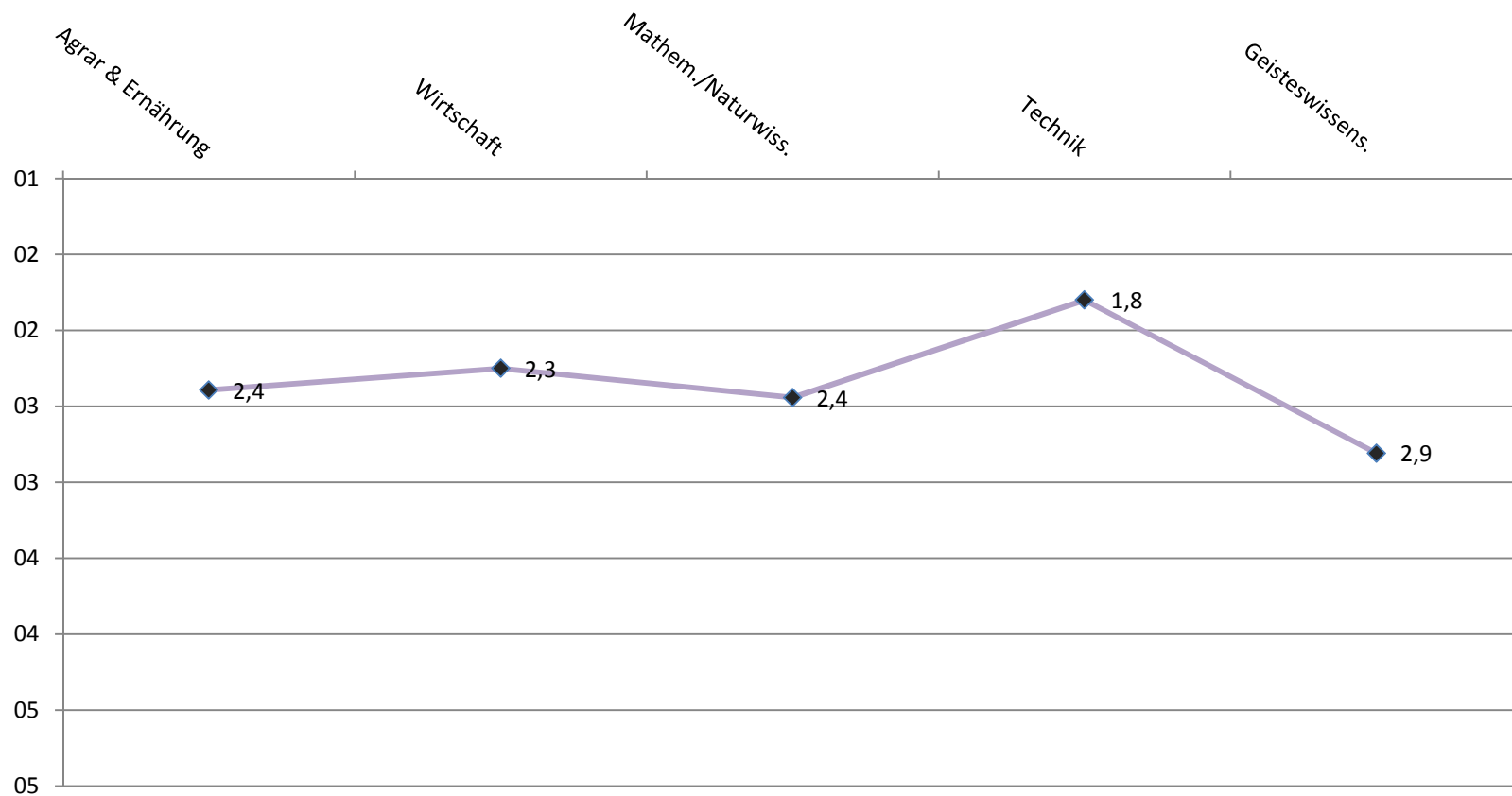


Selbsteinschätzung der Masterstudierenden; Chancen im angegebenen Bereich eine Beschäftigung zu finden (N=663)



Selbsteinschätzung Masterstud., im angegebenen Bereich angemessene Tätigkeit zu finden nach Fachgruppen

(1 = sehr gut, 5 = sehr schlecht)



Planen Sie nach Ihrem Masterabschluss eine Promotion anzuschließen?

