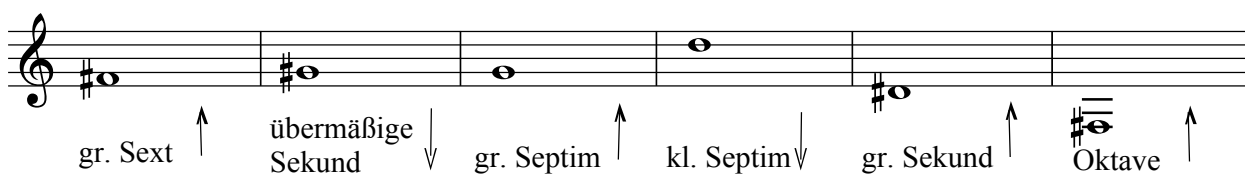
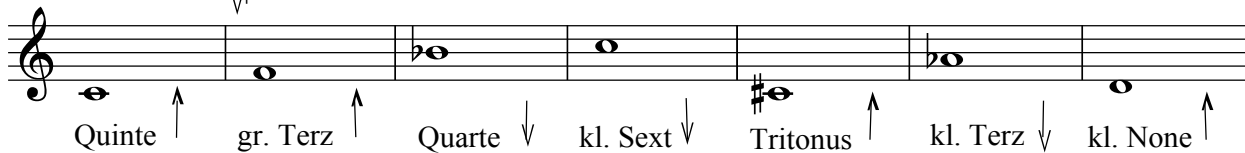


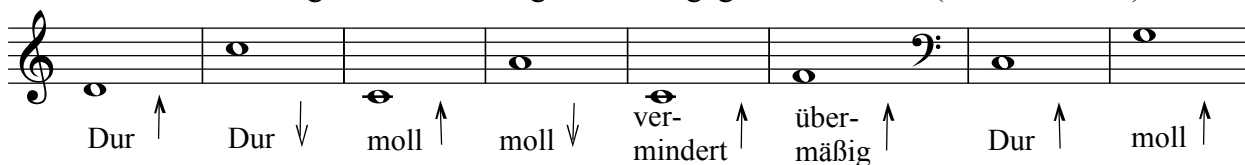
1. Um welche Tonart handelt es sich?



2. Notieren Sie von den angegebenen Tönen aus die genannten Intervalle nach oben [^] bzw. nach unten _v



3. Notieren Sie die folgenden Dreiklänge von den gegebenen Tönen (= Grundtönen)



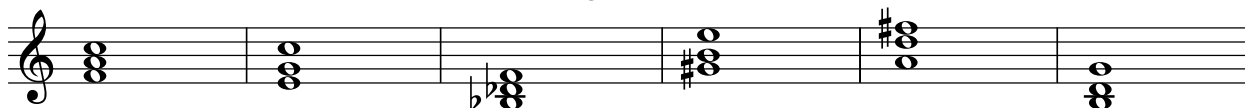
4. Ergänzen Sie den mittleren Ton zu Durdreiklängen



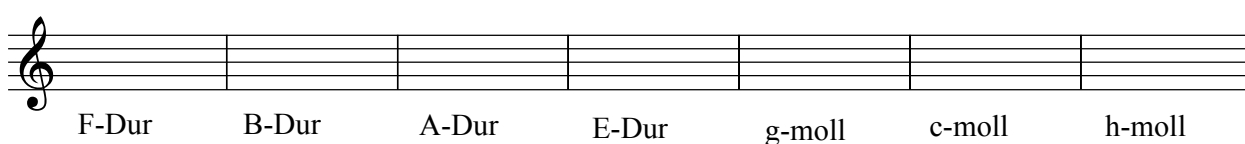
5. Ergänzen Sie den mittleren Ton zu Molldreiklängen



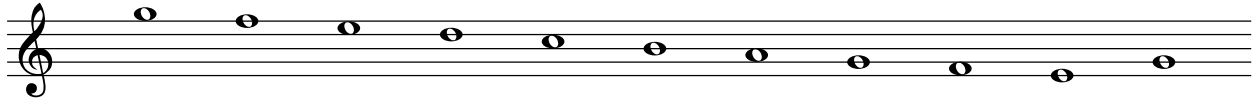
6. Welche Grundtöne haben diese Dreiklänge?



7. Notieren Sie die Vorzeichen von



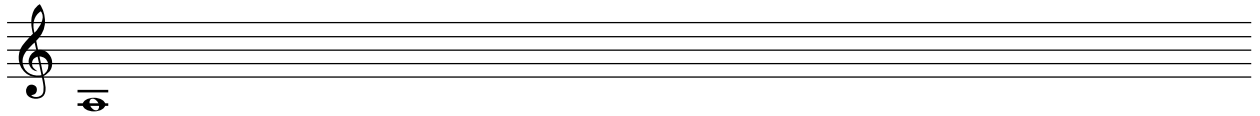
8. Bestimmen Sie die Halbtonschritte



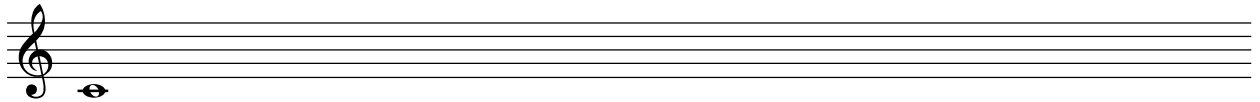
9. Tragen Sie die Taktart ein



10. Bilden Sie eine harmonische Molltonleiter auf a



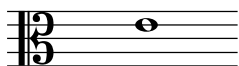
11. Bilden Sie eine Ganztonleiter auf c



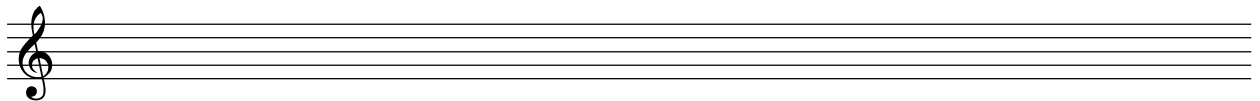
12. Um welche Skala handelt es sich?



13. Welcher Ton ist dies?



14. Notieren Sie eine Ihnen bekannte Kirchentonart



15. Nennen Sie einige Tempobezeichnungen:

16. Notieren Sie den Anfang einer Ihnen bekannten Volksliedmelodie

