

Studieneingangsbefragung -WiSe 18/19 -

Referat Evaluation

02.07.2019



78,4 % der Studierenden sehen CAU als ihre Wunschuniversität!

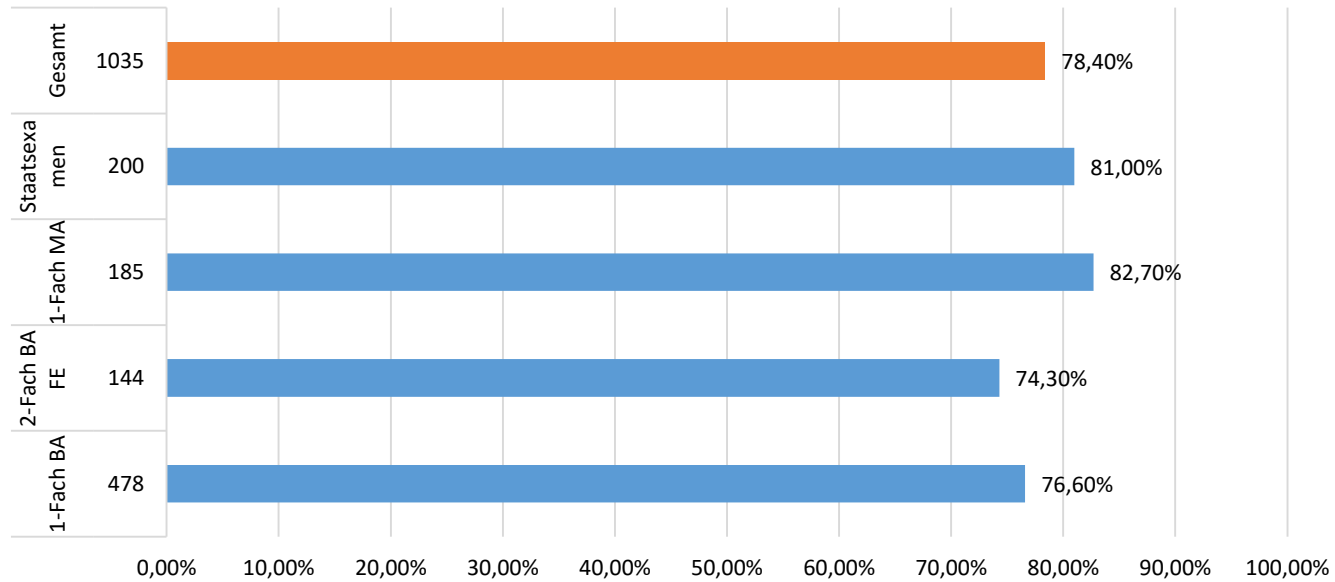


Abbildung 1: Prozentualer Anteil der Studierenden nach Abschlussart (N>=30), die die CAU Kiel in hohem bzw. sehr hohem Maße als ihre Wunschuniversität ansehen; Skala: 1 – in sehr hohem Maße, 5 – gar nicht.

79,1 % der Studierenden sind mit ihrem Studium im Allgemeinen zufrieden bzw. sehr zufrieden!

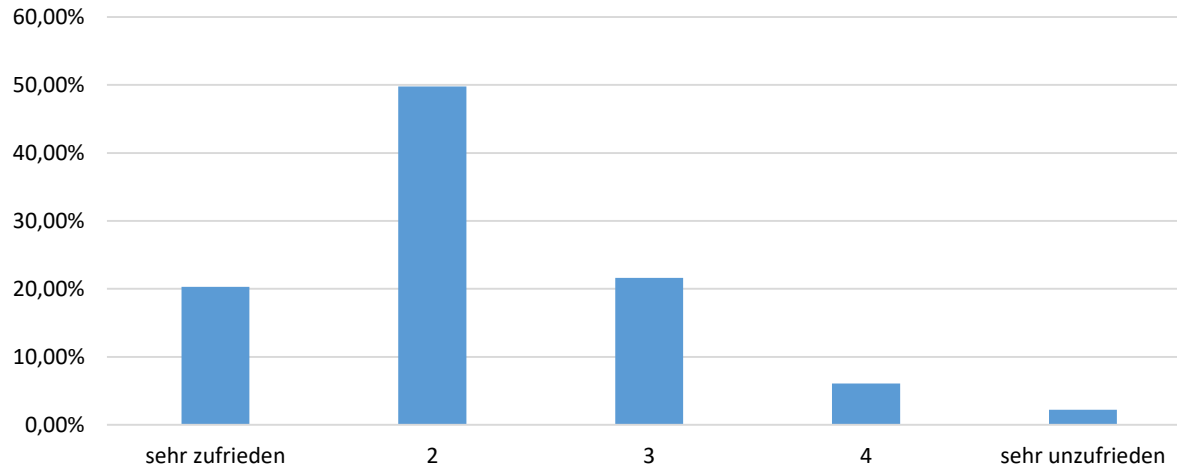


Abbildung 2: Relative Häufigkeitsverteilung der Studierenden der CAU Kiel insgesamt; Frage: Einmal ganz allgemein gesprochen, würden Sie sagen, Sie sind mit Ihrem Studium bisher....; Skala: 1 – sehr zufrieden, 5 – sehr unzufrieden.

- ❖ 83 % der Studierenden haben vor ihr Studium abzuschließen.
- ❖ 74,4% haben nicht vor ihr Studienfach/ihre Studienfächer zu wechseln.
- ❖ 73,9% haben nicht vor die Hochschule zu wechseln.

Studierende kommen aufgrund des Studiengangangebots und Nähe zum Heimatort an die CAU Kiel!

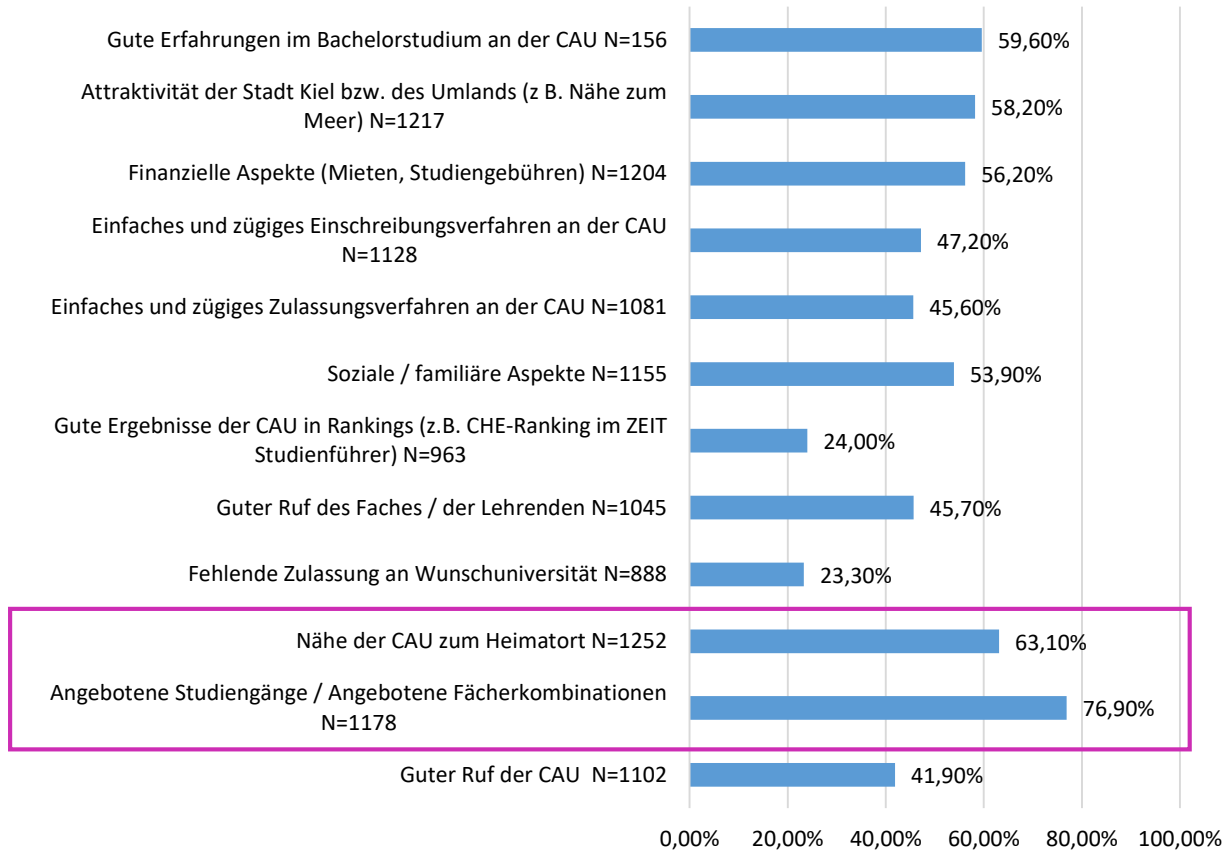


Abbildung 3: Gründe zur Studienortwahl Kiel; prozentualer Anteil der Studierenden der CAU insgesamt, die diese Gründe als wichtig bis sehr wichtig empfanden; Mehrfachnennungen; Skala: 1 – sehr wichtig, 5 – überhaupt nicht wichtig

Höheren Zeitaufwand und größeren Stoffumfang sehen die Studierenden als größte Herausforderungen an!

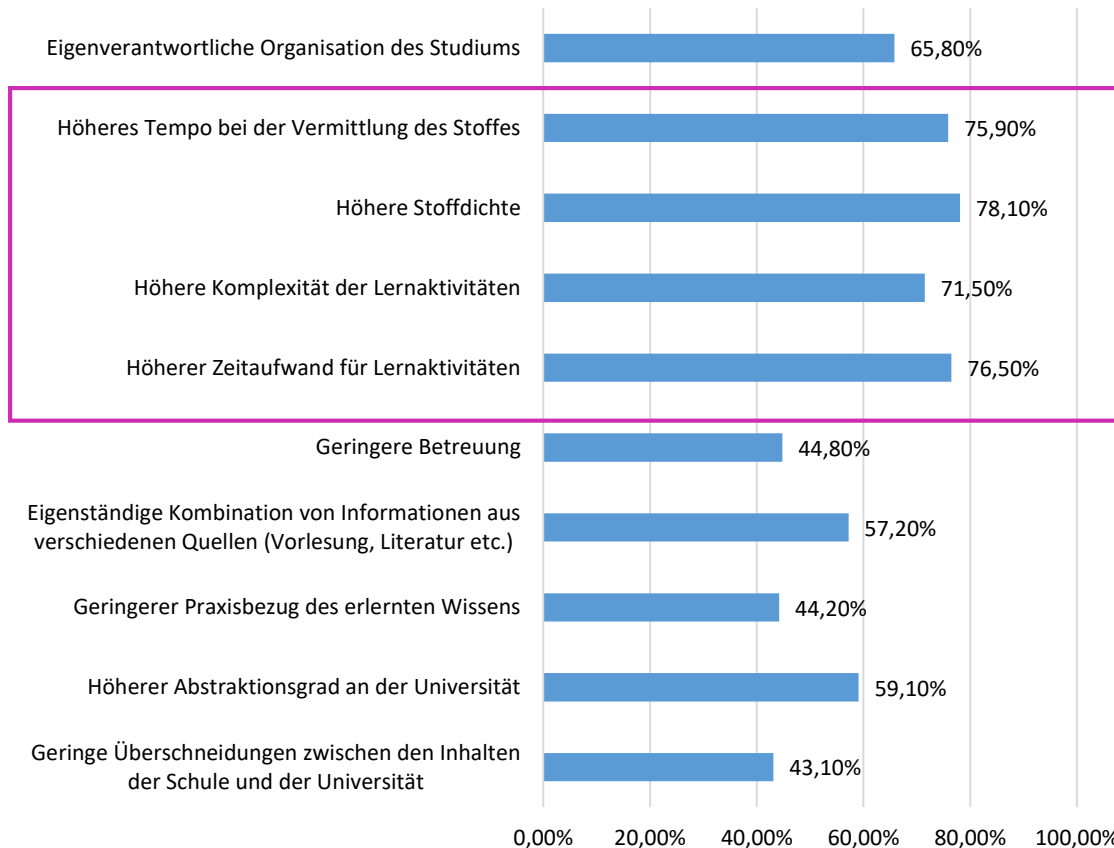


Abbildung 4: prozentualer Anteil der Studierenden der CAU insgesamt, für die die Herausforderungen voll und ganz zu treffen bzw. fast voll und ganz zu treffen; Mehrfachnennungen; Skala: 1 – trifft voll und ganz zu, 5 – trifft gar nicht zu