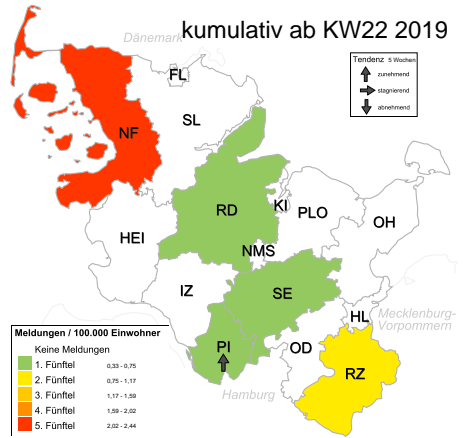
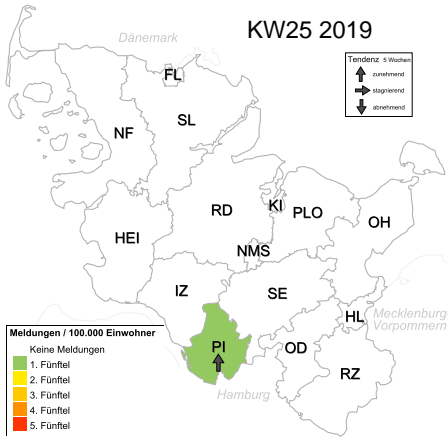


FLUSH: Clostridioides difficile-IfSG-Meldungen für Schleswig-Holstein

Geographische Information



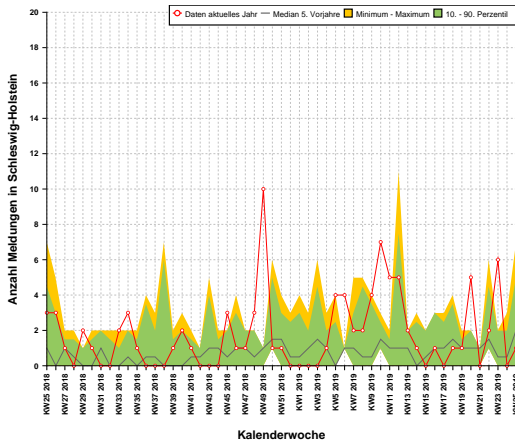
Meldedaten 25. Woche 2019

Meldedaten, kumulativ ab 22. Woche 2019

Landkreise	Inzidenz	Anzahl	Rel. Risiko
Pinneberg (PI)	0,33	1	-
Stormarn (OD)	-	-	-
Steinburg (IZ)	-	-	-
Segeberg (SE)	-	-	-
Schleswig-Flensburg (SL)	-	-	-
Rendsburg-Eckernförde (RD)	-	-	-
Plön (PLO)	-	-	-
Ostholstein (OH)	-	-	-
Nordfriesland (NF)	-	-	-
Neumünster (NMS)	-	-	-
Lübeck (HL)	-	-	-
Kiel (KI)	-	-	-
Herzogtum Lauenburg (RZ)	-	-	-
Flensburg (FL)	-	-	-
Dithmarschen (HEI)	-	-	-
Schleswig-Holstein	0,03	1	-

Landkreise	Inzidenz	Anzahl	Rel. Risiko
Nordfriesland (NF)	2,44	4	13,148
Herzogtum Lauenburg (RZ)	1,04	2	3,946
Segeberg (SE)	0,37	1	1,211
Rendsburg-Eckernförde (RD)	0,37	1	1,197
Pinneberg (PI)	0,33	1	1,037
Stormarn (OD)	-	-	-
Steinburg (IZ)	-	-	-
Schleswig-Flensburg (SL)	-	-	-
Plön (PLO)	-	-	-
Ostholstein (OH)	-	-	-
Neumünster (NMS)	-	-	-
Lübeck (HL)	-	-	-
Kiel (KI)	-	-	-
Flensburg (FL)	-	-	-
Dithmarschen (HEI)	-	-	-
Schleswig-Holstein	0,31	9	-

Zeitreihendarstellung



Altersverteilung, kumulativ ab KW25 2018

