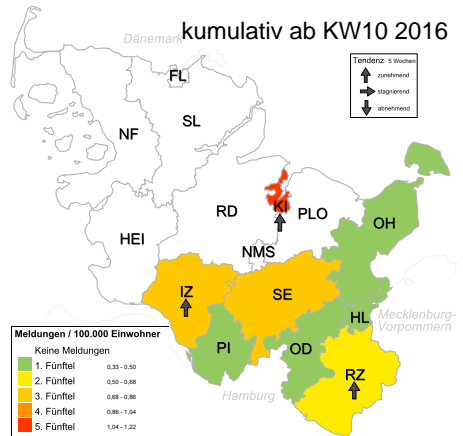
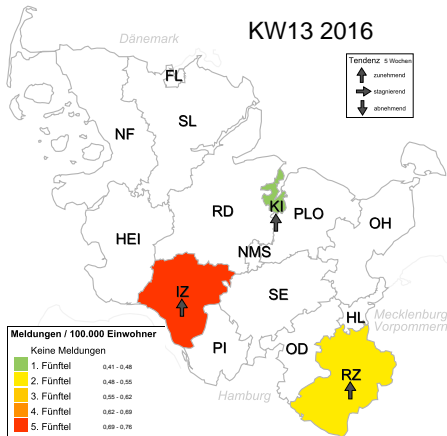


FLUSH: Giardiasis-IfSG-Meldungen für Schleswig-Holstein

Geographische Information



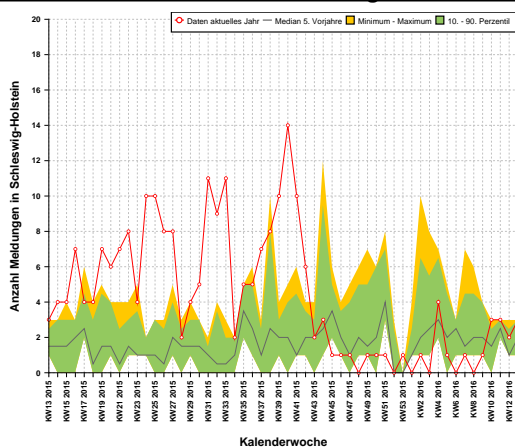
Meldedaten 13. Woche 2016

Landkreis	Inzidenz	Anzahl	Rel. Risiko
Steinburg (IZ)	0,76	1	10,373
Herzogtum Lauenburg (RZ)	0,52	1	6,906
Kiel (KI)	0,41	1	5,303
Stromarn (OD)	-	-	-
Segeberg (SE)	-	-	-
Schleswig-Flensburg (SL)	-	-	-
Rendsburg-Eckernförde (RD)	-	-	-
Plön (PLO)	-	-	-
Pinneberg (PI)	-	-	-
Ostholstein (OH)	-	-	-
Nordfriesland (NF)	-	-	-
Neumünster (NMS)	-	-	-
Lübeck (HL)	-	-	-
Flensburg (FL)	-	-	-
Dithmarschen (HEI)	-	-	-
Schleswig-Holstein	0,10	3	-

Meldedaten, kumulativ ab 10. Woche 2016

Landkreis	Inzidenz	Anzahl	Rel. Risiko
Kiel (KI)	1,22	3	3,977
Steinburg (IZ)	0,76	1	2,075
Segeberg (SE)	0,75	2	2,153
Herzogtum Lauenburg (RZ)	0,52	1	1,381
Ostholstein (OH)	0,50	1	1,332
Lübeck (HL)	0,46	1	1,222
Stromarn (OD)	0,42	1	1,093
Pinneberg (PI)	0,33	1	0,830
Schleswig-Flensburg (SL)	-	-	-
Rendsburg-Eckernförde (RD)	-	-	-
Plön (PLO)	-	-	-
Nordfriesland (NF)	-	-	-
Neumünster (NMS)	-	-	-
Flensburg (FL)	-	-	-
Dithmarschen (HEI)	-	-	-
Schleswig-Holstein	0,38	11	-

Zeitreihendarstellung



Altersverteilung, kumulativ ab KW13 2015

