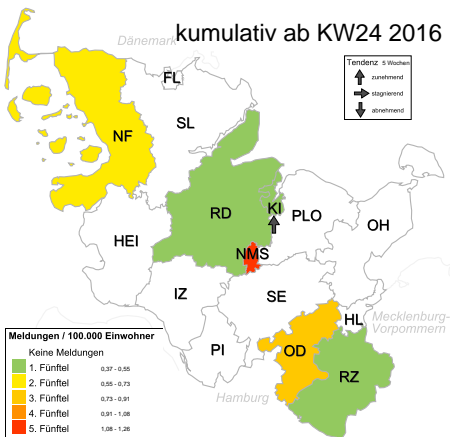
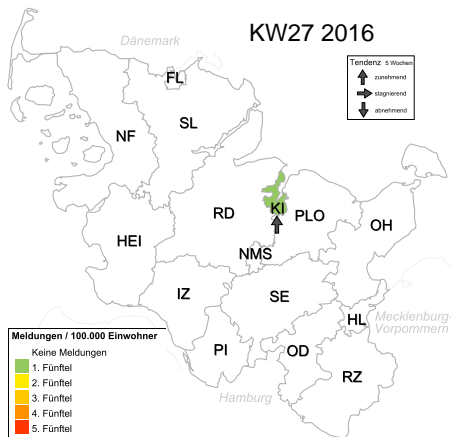


FLUSH: Giardiasis-IfSG-Meldungen für Schleswig-Holstein

Geographische Information



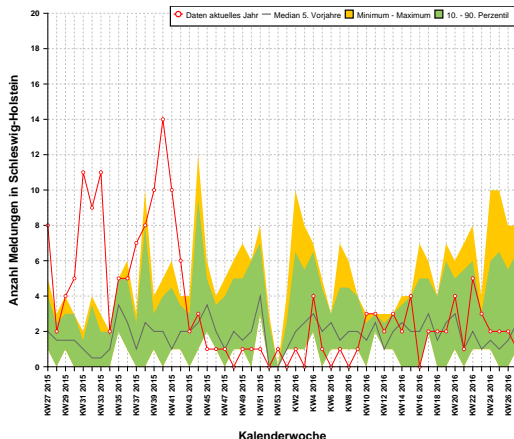
Meldedaten 27. Woche 2016

Meldedaten, kumulativ ab 24. Woche 2016

Landkreis	Inzidenz	Anzahl	Rel. Risiko
Kiel (KI)	0,41	1	-
Stormarn (OD)	-	-	-
Steinburg (IZ)	-	-	-
Segeberg (SE)	-	-	-
Schleswig-Flensburg (SL)	-	-	-
Rendsburg-Eckernförde (RD)	-	-	-
Plön (PLO)	-	-	-
Pinneberg (PI)	-	-	-
Ostholstein (OH)	-	-	-
Nordfriesland (NF)	-	-	-
Neumünster (NMS)	-	-	-
Lübeck (HL)	-	-	-
Herzogtum Lauenburg (RZ)	-	-	-
Flensburg (FL)	-	-	-
Dithmarschen (HEI)	-	-	-
Schleswig-Holstein	0,03	1	-

Landkreis	Inzidenz	Anzahl	Rel. Risiko
Neumünster (NMS)	1,26	1	5,849
Stormarn (OD)	0,83	2	4,372
Nordfriesland (NF)	0,61	1	2,739
Herzogtum Lauenburg (RZ)	0,52	1	2,302
Kiel (KI)	0,41	1	1,768
Rendsburg-Eckernförde (RD)	0,37	1	1,596
Steinburg (IZ)	-	-	-
Segeberg (SE)	-	-	-
Schleswig-Flensburg (SL)	-	-	-
Plön (PLO)	-	-	-
Pinneberg (PI)	-	-	-
Ostholstein (OH)	-	-	-
Lübeck (HL)	-	-	-
Flensburg (FL)	-	-	-
Dithmarschen (HEI)	-	-	-
Schleswig-Holstein	0,24	7	-

Zeitreihendarstellung



Altersverteilung, kumulativ ab KW27 2015

