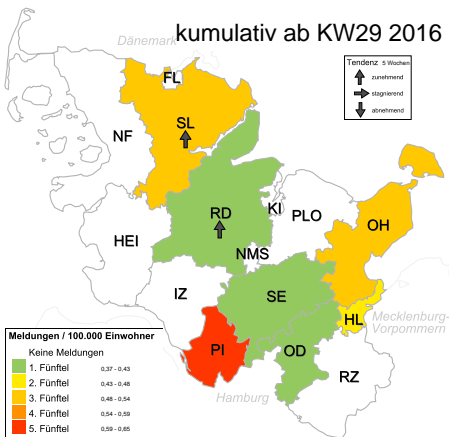
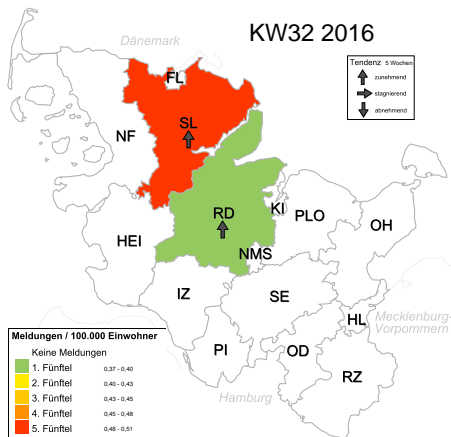


# FLUSH: Giardiasis-IfSG-Meldungen für Schleswig-Holstein

## Geographische Information



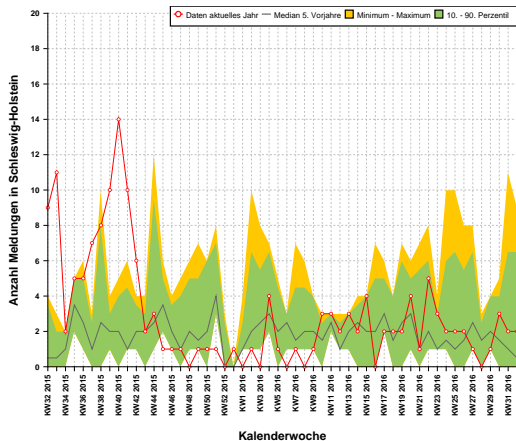
### Meldedaten 32. Woche 2016

### Meldedaten, kumulativ ab 29. Woche 2016

Landkreis	Inzidenz	Anzahl	Rel. Risiko
Schleswig-Flensburg (SL)	0,51	1	13,523
Rendsburg-Eckernförde (RD)	0,37	1	9,573
Stormarn (OD)	-	-	-
Steinburg (IZ)	-	-	-
Segeberg (SE)	-	-	-
Plön (PLO)	-	-	-
Pinneberg (PI)	-	-	-
Ostholstein (OH)	-	-	-
Nordfriesland (NF)	-	-	-
Neumünster (NMS)	-	-	-
Lübeck (HL)	-	-	-
Kiel (KI)	-	-	-
Herzogtum Lauenburg (RZ)	-	-	-
Flensburg (FL)	-	-	-
Dithmarschen (HEI)	-	-	-
<b>Schleswig-Holstein</b>	<b>0,07</b>	<b>2</b>	<b>-</b>

Landkreis	Inzidenz	Anzahl	Rel. Risiko
Pinneberg (PI)	0,65	2	2,766
Schleswig-Flensburg (SL)	0,51	1	1,932
Ostholstein (OH)	0,50	1	1,903
Lübeck (HL)	0,46	1	1,746
Stormarn (OD)	0,42	1	1,561
Segeberg (SE)	0,37	1	1,384
Rendsburg-Eckernförde (RD)	0,37	1	1,368
Steinburg (IZ)	-	-	-
Plön (PLO)	-	-	-
Nordfriesland (NF)	-	-	-
Neumünster (NMS)	-	-	-
Kiel (KI)	-	-	-
Herzogtum Lauenburg (RZ)	-	-	-
Flensburg (FL)	-	-	-
Dithmarschen (HEI)	-	-	-
<b>Schleswig-Holstein</b>	<b>0,28</b>	<b>8</b>	<b>-</b>

### Zeitreihendarstellung



### Altersverteilung, kumulativ ab KW32 2015

