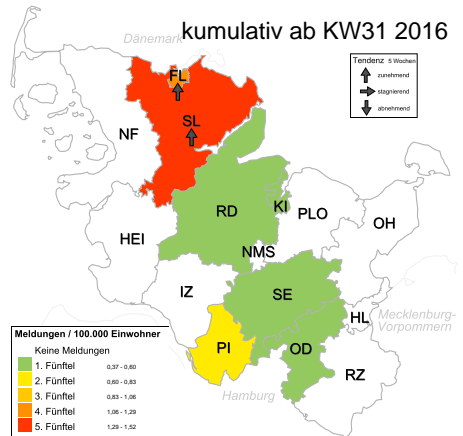
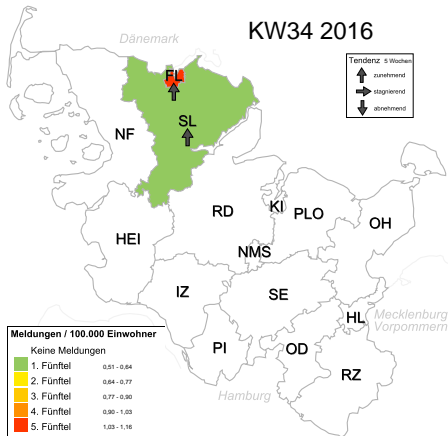


FLUSH: Giardiasis-IfSG-Meldungen für Schleswig-Holstein

Geographische Information



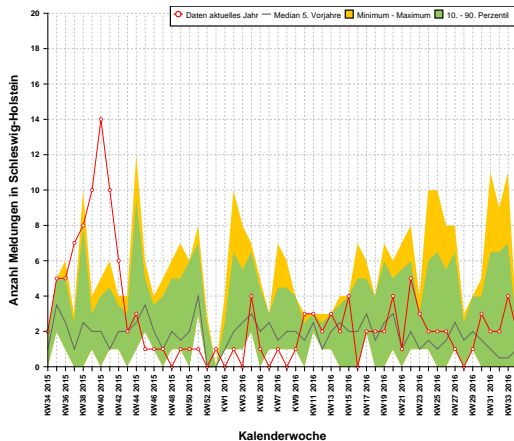
Meldedaten 34. Woche 2016

Meldedaten, kumulativ ab 31. Woche 2016

Landkreis	Inzidenz	Anzahl	Rel. Risiko
Flensburg (FL)	1,16	1	32,263
Schleswig-Flensburg (SL)	0,51	1	13,523
Stormarn (OD)	-	-	-
Steinburg (IZ)	-	-	-
Segeberg (SE)	-	-	-
Rendsburg-Eckernförde (RD)	-	-	-
Plön (PLO)	-	-	-
Pinneberg (PI)	-	-	-
Ostholstein (OH)	-	-	-
Nordfriesland (NF)	-	-	-
Neumünster (NMS)	-	-	-
Lübeck (HL)	-	-	-
Kiel (KI)	-	-	-
Herzogtum Lauenburg (RZ)	-	-	-
Dithmarschen (HEI)	-	-	-
Schleswig-Holstein	0,07	2	-

Landkreis	Inzidenz	Anzahl	Rel. Risiko
Schleswig-Flensburg (SL)	1,52	3	5,796
Flensburg (FL)	1,16	1	3,585
Pinneberg (PI)	0,65	2	2,074
Stormarn (OD)	0,42	1	1,214
Kiel (KI)	0,41	1	1,178
Segeberg (SE)	0,37	1	1,076
Rendsburg-Eckernförde (RD)	0,37	1	1,064
Steinburg (IZ)	-	-	-
Plön (PLO)	-	-	-
Ostholstein (OH)	-	-	-
Nordfriesland (NF)	-	-	-
Neumünster (NMS)	-	-	-
Lübeck (HL)	-	-	-
Herzogtum Lauenburg (RZ)	-	-	-
Dithmarschen (HEI)	-	-	-
Schleswig-Holstein	0,35	10	-

Zeitreihendarstellung



Altersverteilung, kumulativ ab KW34 2015

