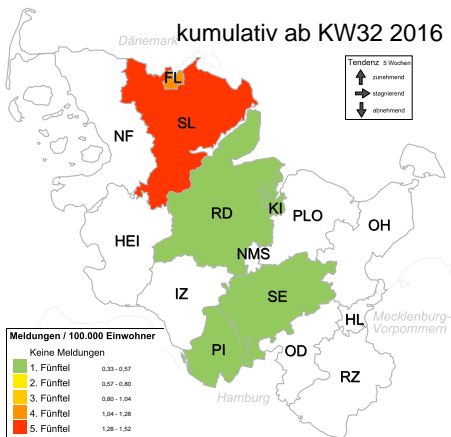
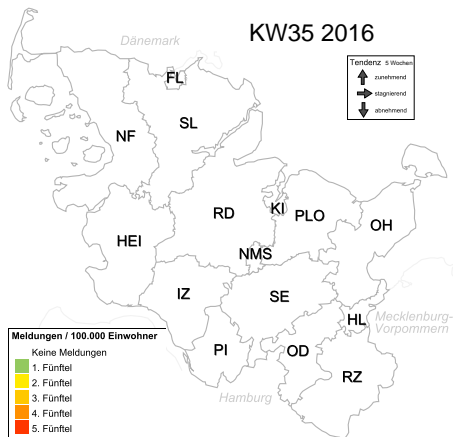


FLUSH: Giardiasis-IfSG-Meldungen für Schleswig-Holstein

Geographische Information



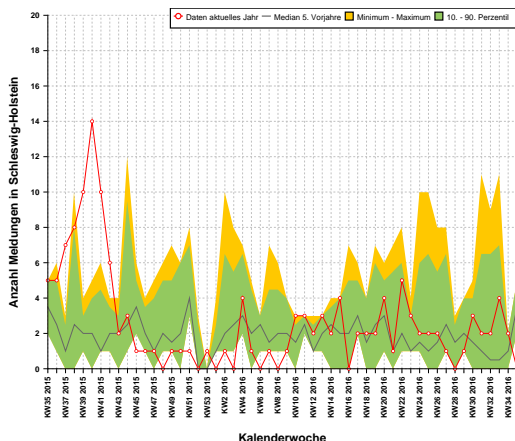
Meldedaten 35. Woche 2016

Meldedaten, kumulativ ab 32. Woche 2016

Landkreis	Inzidenz	Anzahl	Rel. Risiko
Stormarn (OD)	-	-	-
Steinburg (IZ)	-	-	-
Segeberg (SE)	-	-	-
Schleswig-Flensburg (SL)	-	-	-
Rendsburg-Eckernförde (RD)	-	-	-
Plön (PLO)	-	-	-
Pinneberg (PI)	-	-	-
Ostholstein (OH)	-	-	-
Nordfriesland (NF)	-	-	-
Neumünster (NMS)	-	-	-
Lübeck (HL)	-	-	-
Kiel (KI)	-	-	-
Herzogtum Lauenburg (RZ)	-	-	-
Flensburg (FL)	-	-	-
Dithmarschen (HEI)	-	-	-
Schleswig-Holstein	0,00	0	-

Landkreis	Inzidenz	Anzahl	Rel. Risiko
Schleswig-Flensburg (SL)	1,52	3	8,114
Flensburg (FL)	1,16	1	4,609
Kiel (KI)	0,41	1	1,515
Segeberg (SE)	0,37	1	1,384
Rendsburg-Eckernförde (RD)	0,37	1	1,368
Pinneberg (PI)	0,33	1	1,185
Stormarn (OD)	-	-	-
Steinburg (IZ)	-	-	-
Plön (PLO)	-	-	-
Ostholstein (OH)	-	-	-
Nordfriesland (NF)	-	-	-
Neumünster (NMS)	-	-	-
Lübeck (HL)	-	-	-
Herzogtum Lauenburg (RZ)	-	-	-
Dithmarschen (HEI)	-	-	-
Schleswig-Holstein	0,28	8	-

Zeitreihendarstellung



Altersverteilung, kumulativ ab KW35 2015

