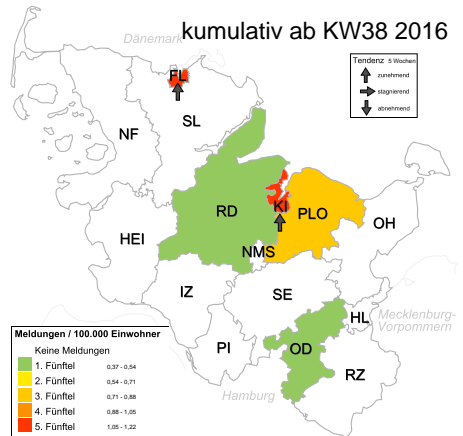
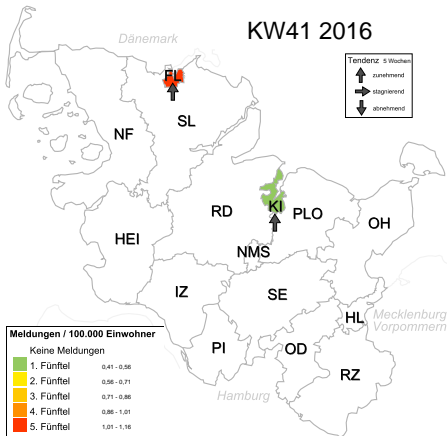


# FLUSH: Giardiasis-IfSG-Meldungen für Schleswig-Holstein

## Geographische Information



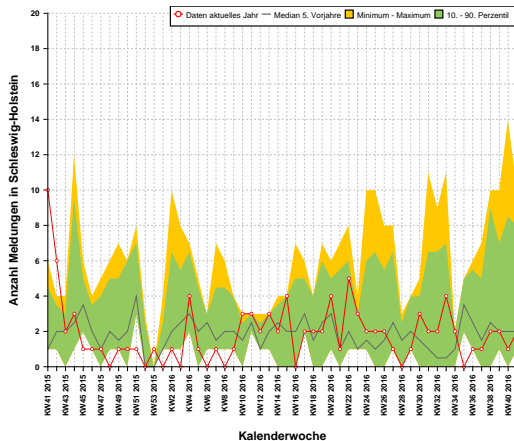
### Meldedaten 41. Woche 2016

### Meldedaten, kumulativ ab 38. Woche 2016

Landkreis	Inzidenz	Anzahl	Rel. Risiko
Flensburg (FL)	1,16	1	32,263
Kiel (KI)	0,41	1	10,606
Stormarn (OD)	-	-	-
Steinburg (IZ)	-	-	-
Segeberg (SE)	-	-	-
Schleswig-Flensburg (SL)	-	-	-
Rendsburg-Eckernförde (RD)	-	-	-
Plön (PLO)	-	-	-
Pinneberg (PI)	-	-	-
Ostholstein (OH)	-	-	-
Nordfriesland (NF)	-	-	-
Neumünster (NMS)	-	-	-
Lübeck (HL)	-	-	-
Herzogtum Lauenburg (RZ)	-	-	-
Dithmarschen (HEI)	-	-	-
<b>Schleswig-Holstein</b>	<b>0,07</b>	<b>2</b>	<b>-</b>

Landkreis	Inzidenz	Anzahl	Rel. Risiko
Kiel (KI)	1,22	3	7,955
Flensburg (FL)	1,16	1	5,377
Plön (PLO)	0,78	1	3,547
Stormarn (OD)	0,42	1	1,822
Rendsburg-Eckernförde (RD)	0,37	1	1,596
Steinburg (IZ)	-	-	-
Segeberg (SE)	-	-	-
Schleswig-Flensburg (SL)	-	-	-
Pinneberg (PI)	-	-	-
Ostholstein (OH)	-	-	-
Nordfriesland (NF)	-	-	-
Neumünster (NMS)	-	-	-
Lübeck (HL)	-	-	-
Herzogtum Lauenburg (RZ)	-	-	-
Dithmarschen (HEI)	-	-	-
<b>Schleswig-Holstein</b>	<b>0,24</b>	<b>7</b>	<b>-</b>

### Zeitreihendarstellung



### Altersverteilung, kumulativ ab KW41 2015

