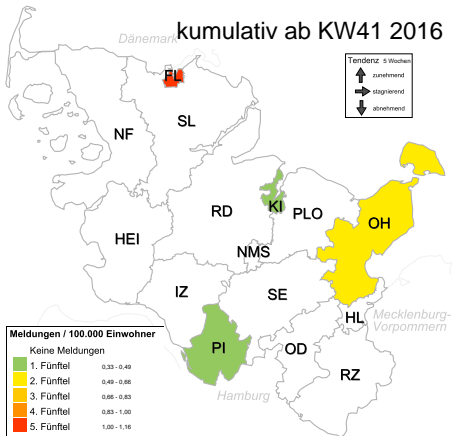
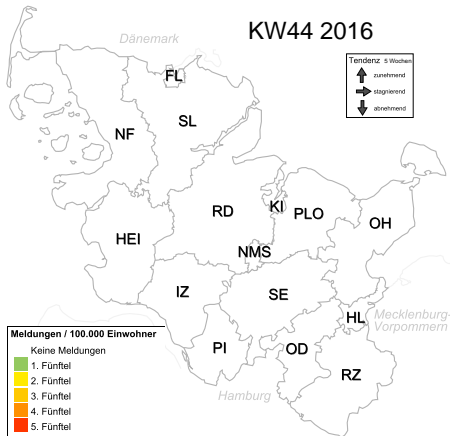


FLUSH: Giardiasis-IfSG-Meldungen für Schleswig-Holstein

Geographische Information



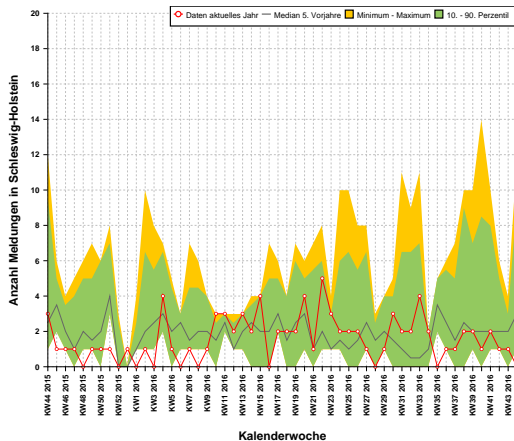
Meldedaten 44. Woche 2016

Meldedaten, kumulativ ab 41. Woche 2016

Landkreis	Inzidenz	Anzahl	Rel. Risiko
Stormarn (OD)	-	-	-
Steinburg (IZ)	-	-	-
Segeberg (SE)	-	-	-
Schleswig-Flensburg (SL)	-	-	-
Rendsburg-Eckernförde (RD)	-	-	-
Plön (PLO)	-	-	-
Pinneberg (PI)	-	-	-
Ostholstein (OH)	-	-	-
Nordfriesland (NF)	-	-	-
Neumünster (NMS)	-	-	-
Lübeck (HL)	-	-	-
Kiel (KI)	-	-	-
Herzogtum Lauenburg (RZ)	-	-	-
Flensburg (FL)	-	-	-
Dithmarschen (HEI)	-	-	-
Schleswig-Holstein	0,00	0	-

Landkreis	Inzidenz	Anzahl	Rel. Risiko
Flensburg (FL)	1,16	1	10,754
Ostholstein (OH)	0,50	1	4,441
Kiel (KI)	0,41	1	3,535
Pinneberg (PI)	0,33	1	2,766
Stormarn (OD)	-	-	-
Steinburg (IZ)	-	-	-
Segeberg (SE)	-	-	-
Schleswig-Flensburg (SL)	-	-	-
Rendsburg-Eckernförde (RD)	-	-	-
Plön (PLO)	-	-	-
Nordfriesland (NF)	-	-	-
Neumünster (NMS)	-	-	-
Lübeck (HL)	-	-	-
Herzogtum Lauenburg (RZ)	-	-	-
Dithmarschen (HEI)	-	-	-
Schleswig-Holstein	0,14	4	-

Zeitreihendarstellung



Altersverteilung, kumulativ ab KW44 2015

