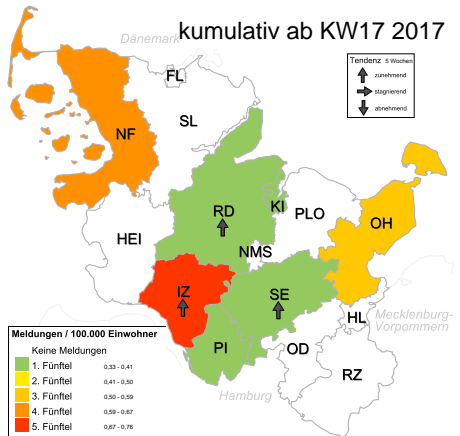
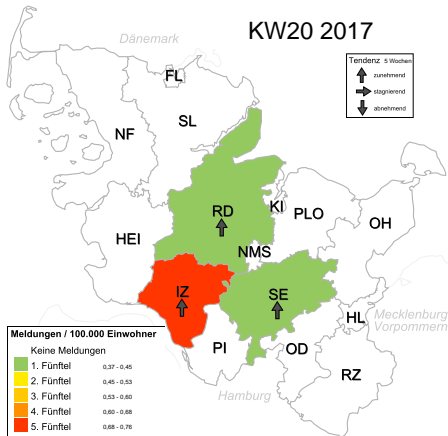


FLUSH: Giardiasis-IfSG-Meldungen für Schleswig-Holstein

Geographische Information



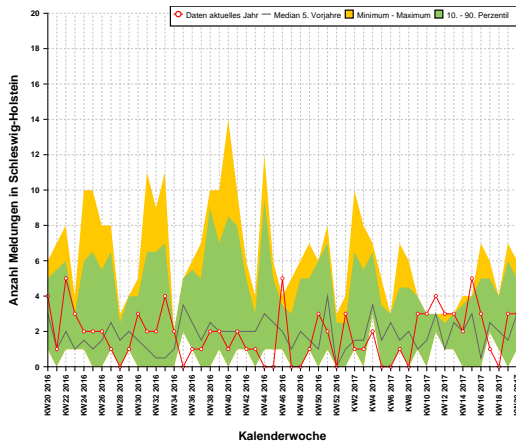
Meldedaten 20. Woche 2017

Meldedaten, kumulativ ab 17. Woche 2017

Landkreis	Inzidenz	Anzahl	Rel. Risiko
Steinburg (IZ)	0,76	1	10,373
Segeberg (SE)	0,37	1	4,843
Rendsburg-Eckernförde (RD)	0,37	1	4,787
Stormarn (OD)	-	-	-
Schleswig-Flensburg (SL)	-	-	-
Plön (PLO)	-	-	-
Pinneberg (PI)	-	-	-
Ostholstein (OH)	-	-	-
Nordfriesland (NF)	-	-	-
Neumünster (NMS)	-	-	-
Lübeck (HL)	-	-	-
Kiel (KI)	-	-	-
Herzogtum Lauenburg (RZ)	-	-	-
Flensburg (FL)	-	-	-
Dithmarschen (HEI)	-	-	-
Schleswig-Holstein	0,10	3	-

Landkreis	Inzidenz	Anzahl	Rel. Risiko
Steinburg (IZ)	0,76	1	3,458
Nordfriesland (NF)	0,61	1	2,739
Ostholstein (OH)	0,50	1	2,221
Kiel (KI)	0,41	1	1,768
Segeberg (SE)	0,37	1	1,614
Rendsburg-Eckernförde (RD)	0,37	1	1,596
Pinneberg (PI)	0,33	1	1,383
Stormarn (OD)	-	-	-
Schleswig-Flensburg (SL)	-	-	-
Plön (PLO)	-	-	-
Neumünster (NMS)	-	-	-
Lübeck (HL)	-	-	-
Herzogtum Lauenburg (RZ)	-	-	-
Flensburg (FL)	-	-	-
Dithmarschen (HEI)	-	-	-
Schleswig-Holstein	0,24	7	-

Zeitreihendarstellung



Altersverteilung, kumulativ ab KW20 2016

