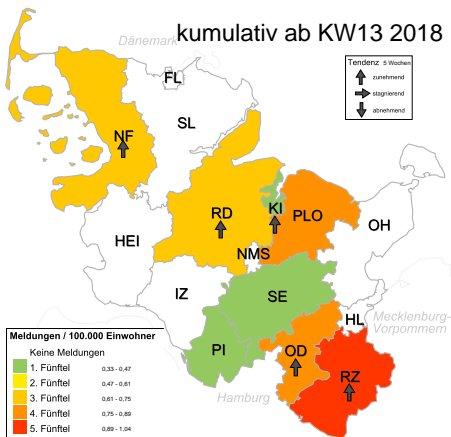
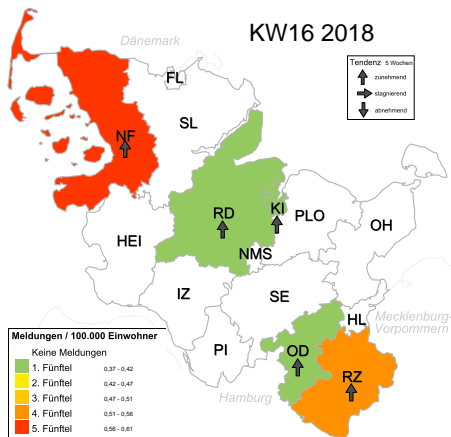


# FLUSH: Giardiasis-IfSG-Meldungen für Schleswig-Holstein

## Geographische Information



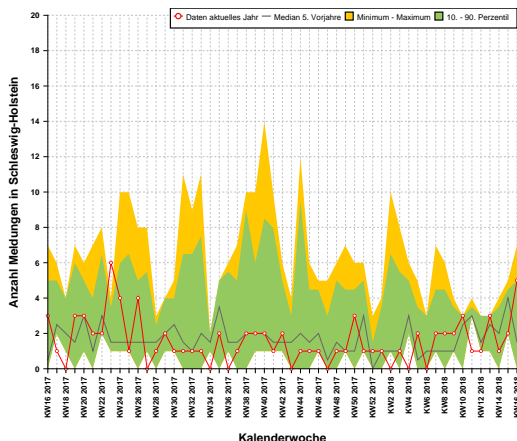
### Meldedaten 16. Woche 2018

### Meldedaten, kumulativ ab 13. Woche 2018

Landkreis	Inzidenz	Anzahl	Rel. Risiko
Nordfriesland (NF)	0,61	1	4,109
Herzogtum Lauenburg (RZ)	0,52	1	3,453
Stormarn (OD)	0,42	1	2,733
Kiel (KI)	0,41	1	2,652
Rendsburg-Eckernförde (RD)	0,37	1	2,393
Steinburg (IZ)	-	-	-
Segeberg (SE)	-	-	-
Schleswig-Flensburg (SL)	-	-	-
Plön (PLO)	-	-	-
Pinneberg (PI)	-	-	-
Ostholstein (OH)	-	-	-
Neumünster (NMS)	-	-	-
Lübeck (HL)	-	-	-
Flensburg (FL)	-	-	-
Dithmarschen (HEI)	-	-	-
<b>Schleswig-Holstein</b>	<b>0,17</b>	<b>5</b>	<b>-</b>

Landkreis	Inzidenz	Anzahl	Rel. Risiko
Herzogtum Lauenburg (RZ)	1,04	2	3,069
Stormarn (OD)	0,83	2	2,429
Plön (PLO)	0,78	1	2,128
Rendsburg-Eckernförde (RD)	0,74	2	2,127
Nordfriesland (NF)	0,61	1	1,644
Kiel (KI)	0,41	1	1,061
Segeberg (SE)	0,37	1	0,969
Pinneberg (PI)	0,33	1	0,830
Steinburg (IZ)	-	-	-
Schleswig-Flensburg (SL)	-	-	-
Ostholstein (OH)	-	-	-
Neumünster (NMS)	-	-	-
Lübeck (HL)	-	-	-
Flensburg (FL)	-	-	-
Dithmarschen (HEI)	-	-	-
<b>Schleswig-Holstein</b>	<b>0,38</b>	<b>11</b>	<b>-</b>

### Zeitreihendarstellung



### Altersverteilung, kumulativ ab KW16 2017

