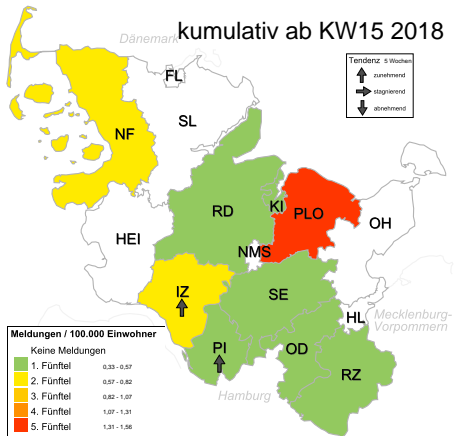
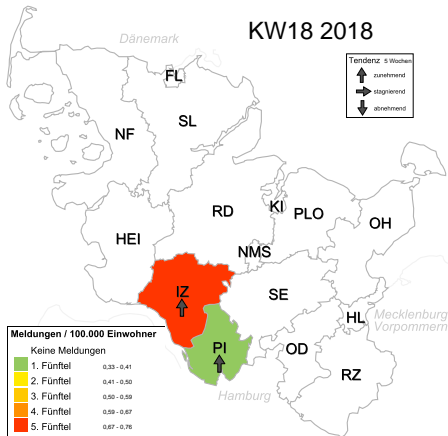


FLUSH: Giardiasis-IfSG-Meldungen für Schleswig-Holstein

Geographische Information



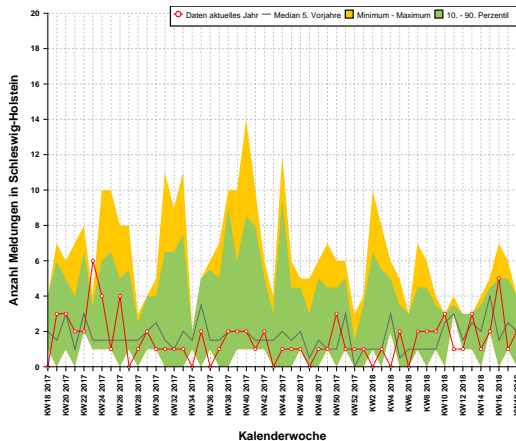
Meldedaten 18. Woche 2018

Meldedaten, kumulativ ab 15. Woche 2018

Landkreis	Inzidenz	Anzahl	Rel. Risiko
Steinburg (IZ)	0,76	1	20,746
Pinneberg (PI)	0,33	1	8,298
Stormarn (OD)	-	-	-
Segeberg (SE)	-	-	-
Schleswig-Flensburg (SL)	-	-	-
Rendsburg-Eckernförde (RD)	-	-	-
Plön (PLO)	-	-	-
Ostholstein (OH)	-	-	-
Nordfriesland (NF)	-	-	-
Neumünster (NMS)	-	-	-
Lübeck (HL)	-	-	-
Kiel (KI)	-	-	-
Herzogtum Lauenburg (RZ)	-	-	-
Flensburg (FL)	-	-	-
Dithmarschen (HEI)	-	-	-
Schleswig-Holstein	0,07	2	-

Landkreis	Inzidenz	Anzahl	Rel. Risiko
Plön (PLO)	1,56	2	5,320
Steinburg (IZ)	0,76	1	2,305
Nordfriesland (NF)	0,61	1	1,826
Herzogtum Lauenburg (RZ)	0,52	1	1,535
Stormarn (OD)	0,42	1	1,214
Kiel (KI)	0,41	1	1,178
Segeberg (SE)	0,37	1	1,076
Rendsburg-Eckernförde (RD)	0,37	1	1,064
Pinneberg (PI)	0,33	1	0,922
Schleswig-Flensburg (SL)	-	-	-
Ostholstein (OH)	-	-	-
Neumünster (NMS)	-	-	-
Lübeck (HL)	-	-	-
Flensburg (FL)	-	-	-
Dithmarschen (HEI)	-	-	-
Schleswig-Holstein	0,35	10	-

Zeitreihendarstellung



Altersverteilung, kumulativ ab KW18 2017

