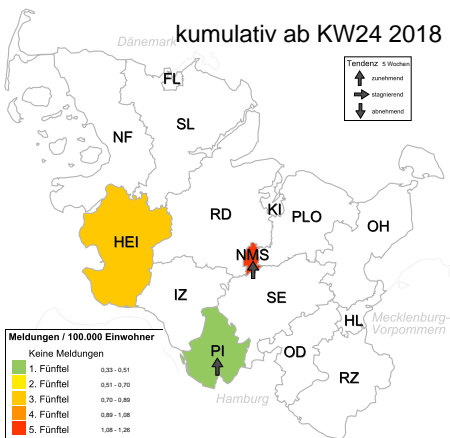
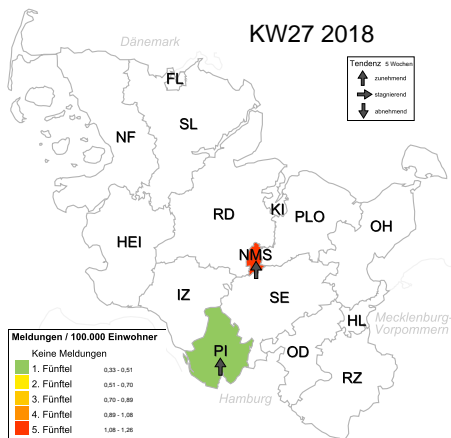


# FLUSH: Giardiasis-IfSG-Meldungen für Schleswig-Holstein

## Geographische Information



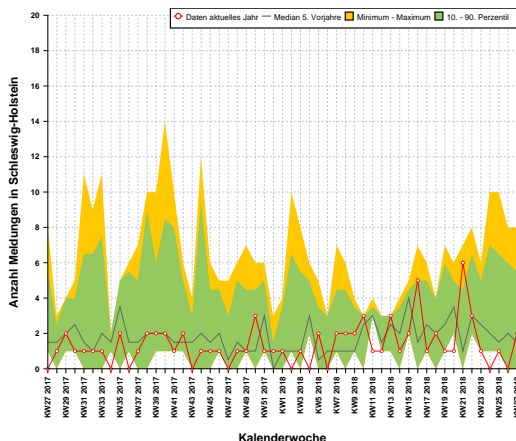
### Meldedaten 27. Woche 2018

### Meldedaten, kumulativ ab 24. Woche 2018

Landkreis	Inzidenz	Anzahl	Rel. Risiko
Neumünster (NMS)	1,26	1	35,096
Pinneberg (PI)	0,33	1	8,298
Stormarn (OD)	-	-	-
Steinburg (IZ)	-	-	-
Segeberg (SE)	-	-	-
Schleswig-Flensburg (SL)	-	-	-
Rendsburg-Eckernförde (RD)	-	-	-
Plön (PLO)	-	-	-
Ostholstein (OH)	-	-	-
Nordfriesland (NF)	-	-	-
Lübeck (HL)	-	-	-
Kiel (KI)	-	-	-
Herzogtum Lauenburg (RZ)	-	-	-
Flensburg (FL)	-	-	-
Dithmarschen (HEI)	-	-	-
<b>Schleswig-Holstein</b>	<b>0,07</b>	<b>2</b>	<b>-</b>

Landkreis	Inzidenz	Anzahl	Rel. Risiko
Neumünster (NMS)	1,26	1	17,548
Dithmarschen (HEI)	0,75	1	10,254
Pinneberg (PI)	0,33	1	4,149
Stormarn (OD)	-	-	-
Steinburg (IZ)	-	-	-
Segeberg (SE)	-	-	-
Schleswig-Flensburg (SL)	-	-	-
Rendsburg-Eckernförde (RD)	-	-	-
Plön (PLO)	-	-	-
Ostholstein (OH)	-	-	-
Nordfriesland (NF)	-	-	-
Lübeck (HL)	-	-	-
Kiel (KI)	-	-	-
Herzogtum Lauenburg (RZ)	-	-	-
Flensburg (FL)	-	-	-
<b>Schleswig-Holstein</b>	<b>0,10</b>	<b>3</b>	<b>-</b>

### Zeitreihendarstellung



### Altersverteilung, kumulativ ab KW27 2017

