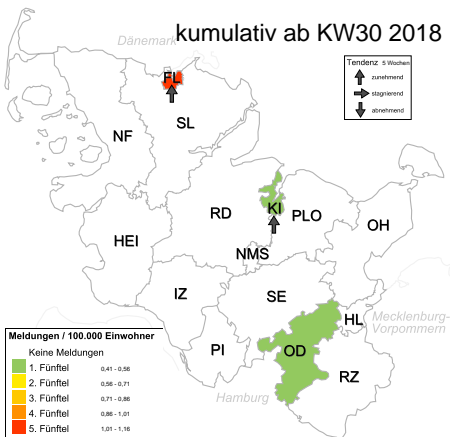
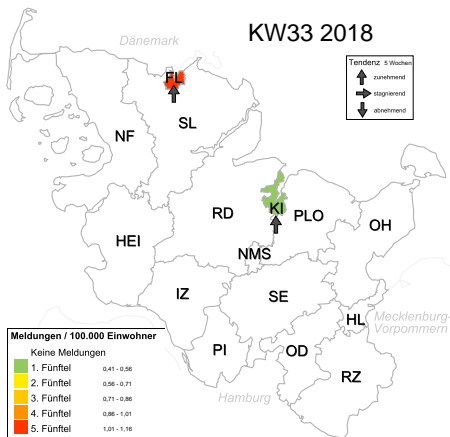


# FLUSH: Giardiasis-IfSG-Meldungen für Schleswig-Holstein

## Geographische Information



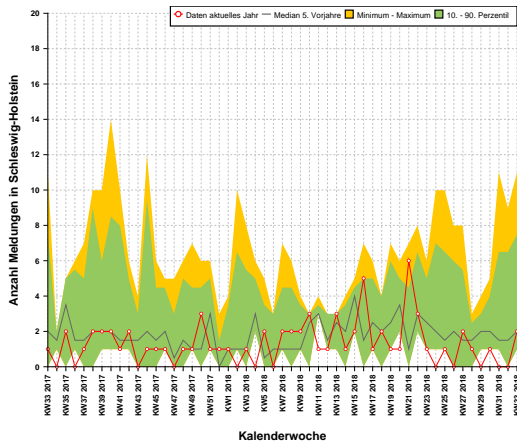
### Meldedaten 33. Woche 2018

### Meldedaten, kumulativ ab 30. Woche 2018

Landkreis	Inzidenz	Anzahl	Rel. Risiko
Flensburg (FL)	1,16	1	32,263
Kiel (KI)	0,41	1	10,606
Stormarn (OD)	-	-	-
Steinburg (IZ)	-	-	-
Segeberg (SE)	-	-	-
Schleswig-Flensburg (SL)	-	-	-
Rendsburg-Eckernförde (RD)	-	-	-
Plön (PLO)	-	-	-
Pinneberg (PI)	-	-	-
Ostholstein (OH)	-	-	-
Nordfriesland (NF)	-	-	-
Neumünster (NMS)	-	-	-
Lübeck (HL)	-	-	-
Herzogtum Lauenburg (RZ)	-	-	-
Dithmarschen (HEI)	-	-	-
<b>Schleswig-Holstein</b>	<b>0,07</b>	<b>2</b>	<b>-</b>

Landkreis	Inzidenz	Anzahl	Rel. Risiko
Flensburg (FL)	1,16	1	16,132
Stormarn (OD)	0,42	1	5,465
Kiel (KI)	0,41	1	5,303
Steinburg (IZ)	-	-	-
Segeberg (SE)	-	-	-
Schleswig-Flensburg (SL)	-	-	-
Rendsburg-Eckernförde (RD)	-	-	-
Plön (PLO)	-	-	-
Pinneberg (PI)	-	-	-
Ostholstein (OH)	-	-	-
Nordfriesland (NF)	-	-	-
Neumünster (NMS)	-	-	-
Lübeck (HL)	-	-	-
Herzogtum Lauenburg (RZ)	-	-	-
Dithmarschen (HEI)	-	-	-
<b>Schleswig-Holstein</b>	<b>0,10</b>	<b>3</b>	<b>-</b>

### Zeitreihendarstellung



### Altersverteilung, kumulativ ab KW33 2017

