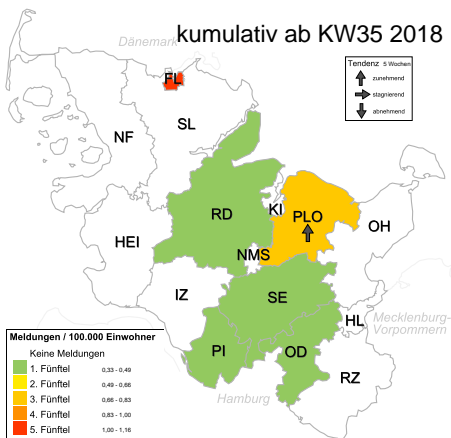
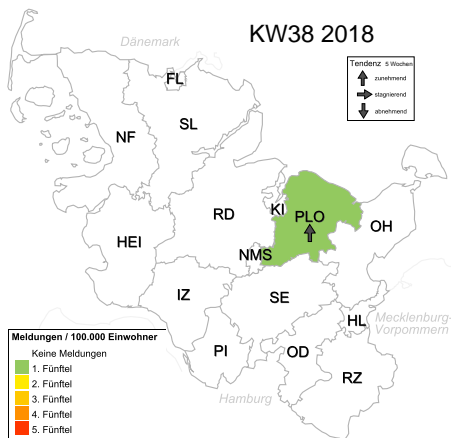


FLUSH: Giardiasis-IfSG-Meldungen für Schleswig-Holstein

Geographische Information



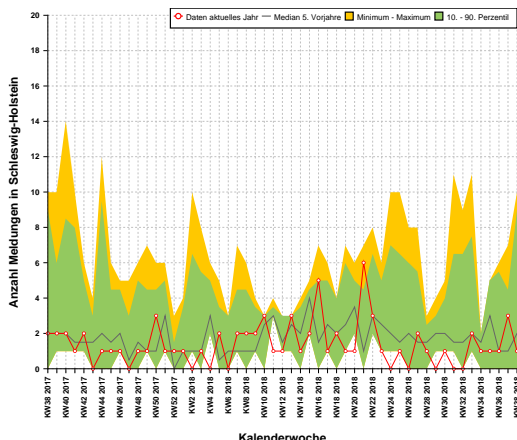
Meldedaten 38. Woche 2018

Meldedaten, kumulativ ab 35. Woche 2018

Landkreis	Inzidenz	Anzahl	Rel. Risiko
Plön (PLO)	0,78	1	-
Stormarn (OD)	-	-	-
Steinburg (IZ)	-	-	-
Segeberg (SE)	-	-	-
Schleswig-Flensburg (SL)	-	-	-
Rendsburg-Eckernförde (RD)	-	-	-
Pinneberg (PI)	-	-	-
Ostholstein (OH)	-	-	-
Nordfriesland (NF)	-	-	-
Neumünster (NMS)	-	-	-
Lübeck (HL)	-	-	-
Kiel (KI)	-	-	-
Herzogtum Lauenburg (RZ)	-	-	-
Flensburg (FL)	-	-	-
Dithmarschen (HEI)	-	-	-
Schleswig-Holstein	0,03	1	-

Landkreis	Inzidenz	Anzahl	Rel. Risiko
Flensburg (FL)	1,16	1	6,453
Plön (PLO)	0,78	1	4,256
Stormarn (OD)	0,42	1	2,186
Segeberg (SE)	0,37	1	1,937
Rendsburg-Eckernförde (RD)	0,37	1	1,915
Pinneberg (PI)	0,33	1	1,660
Steinburg (IZ)	-	-	-
Schleswig-Flensburg (SL)	-	-	-
Ostholstein (OH)	-	-	-
Nordfriesland (NF)	-	-	-
Neumünster (NMS)	-	-	-
Lübeck (HL)	-	-	-
Kiel (KI)	-	-	-
Herzogtum Lauenburg (RZ)	-	-	-
Dithmarschen (HEI)	-	-	-
Schleswig-Holstein	0,21	6	-

Zeitreihendarstellung



Altersverteilung, kumulativ ab KW38 2017

