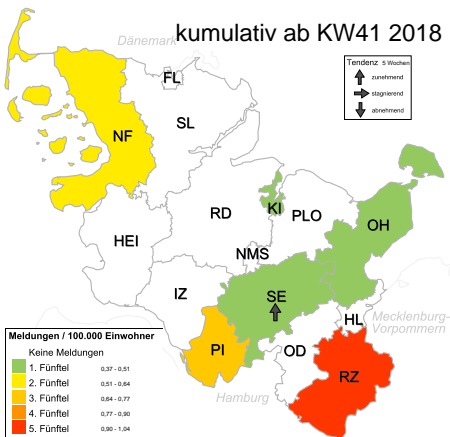
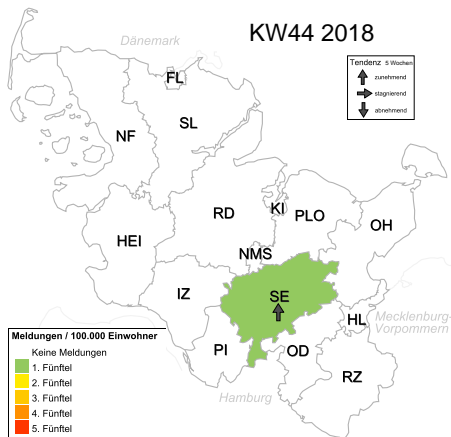


FLUSH: Giardiasis-IfSG-Meldungen für Schleswig-Holstein

Geographische Information



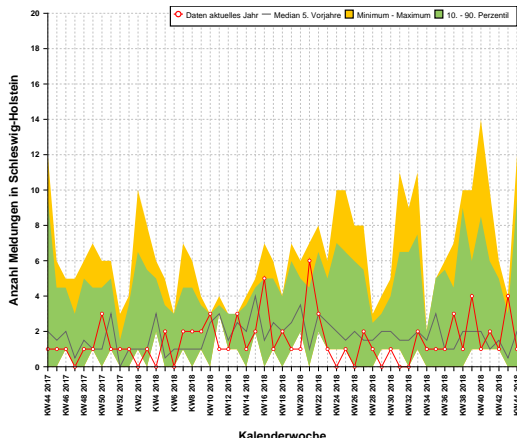
Meldedaten 44. Woche 2018

Meldedaten, kumulativ ab 41. Woche 2018

Landkreis	Inzidenz	Anzahl	Rel. Risiko
Segeberg (SE)	0,37	1	-
Stormarn (OD)	-	-	-
Steinburg (IZ)	-	-	-
Schleswig-Flensburg (SL)	-	-	-
Rendsburg-Eckernförde (RD)	-	-	-
Plön (PLO)	-	-	-
Pinneberg (PI)	-	-	-
Ostholstein (OH)	-	-	-
Nordfriesland (NF)	-	-	-
Neumünster (NMS)	-	-	-
Lübeck (HL)	-	-	-
Kiel (KI)	-	-	-
Herzogtum Lauenburg (RZ)	-	-	-
Flensburg (FL)	-	-	-
Dithmarschen (HEI)	-	-	-
Schleswig-Holstein	0,03	1	-

Landkreis	Inzidenz	Anzahl	Rel. Risiko
Herzogtum Lauenburg (RZ)	1,04	2	4,604
Pinneberg (PI)	0,65	2	2,766
Nordfriesland (NF)	0,61	1	2,348
Ostholstein (OH)	0,50	1	1,903
Kiel (KI)	0,41	1	1,515
Segeberg (SE)	0,37	1	1,384
Stormarn (OD)	-	-	-
Steinburg (IZ)	-	-	-
Schleswig-Flensburg (SL)	-	-	-
Rendsburg-Eckernförde (RD)	-	-	-
Plön (PLO)	-	-	-
Neumünster (NMS)	-	-	-
Lübeck (HL)	-	-	-
Flensburg (FL)	-	-	-
Dithmarschen (HEI)	-	-	-
Schleswig-Holstein	0,28	8	-

Zeitreihendarstellung



Altersverteilung, kumulativ ab KW44 2017

