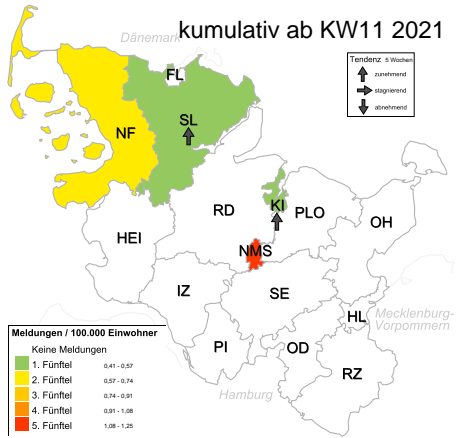
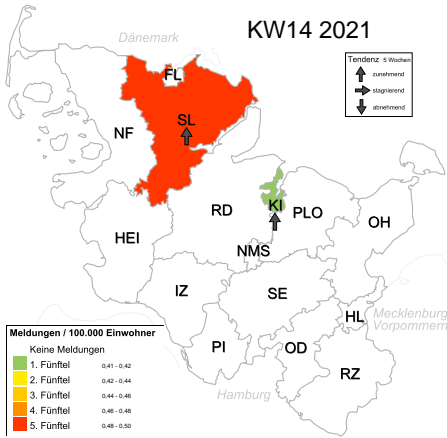


FLUSH: Hepatitis A-IfSG-Meldungen für Schleswig-Holstein

Geographische Information



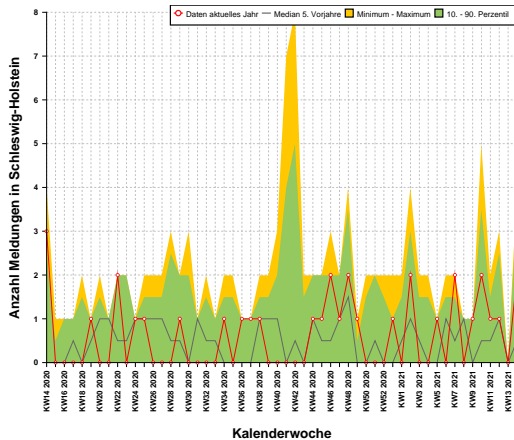
Meldedaten 14. Woche 2021

Meldedaten, kumulativ ab 11. Woche 2021

Landkreis	Inzidenz	Anzahl	Rel. Risiko
Schleswig-Flensburg (SL)	0,50	1	13,435
Kiel (KI)	0,41	1	10,766
Stormarn (OD)	-	-	-
Steinburg (IZ)	-	-	-
Segeberg (SE)	-	-	-
Rendsburg-Eckernförde (RD)	-	-	-
Plön (PLO)	-	-	-
Pinneberg (PI)	-	-	-
Ostholstein (OH)	-	-	-
Nordfriesland (NF)	-	-	-
Neumünster (NMS)	-	-	-
Lübeck (HL)	-	-	-
Herzogtum Lauenburg (RZ)	-	-	-
Flensburg (FL)	-	-	-
Dithmarschen (HEI)	-	-	-
Schleswig-Holstein	0,07	2	-

Landkreis	Inzidenz	Anzahl	Rel. Risiko
Neumünster (NMS)	1,25	1	11,736
Nordfriesland (NF)	0,60	1	5,499
Schleswig-Flensburg (SL)	0,50	1	4,478
Kiel (KI)	0,41	1	3,589
Stormarn (OD)	-	-	-
Steinburg (IZ)	-	-	-
Segeberg (SE)	-	-	-
Rendsburg-Eckernförde (RD)	-	-	-
Plön (PLO)	-	-	-
Pinneberg (PI)	-	-	-
Ostholstein (OH)	-	-	-
Lübeck (HL)	-	-	-
Herzogtum Lauenburg (RZ)	-	-	-
Flensburg (FL)	-	-	-
Dithmarschen (HEI)	-	-	-
Schleswig-Holstein	0,14	4	-

Zeitreihendarstellung



Altersverteilung, kumulativ ab KW14 2020

