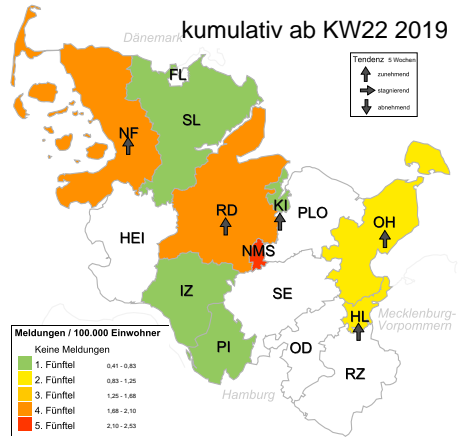
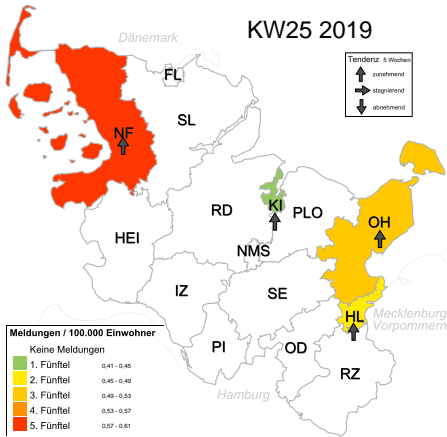


FLUSH: Hepatitis C-IfSG-Meldungen für Schleswig-Holstein

Geographische Information



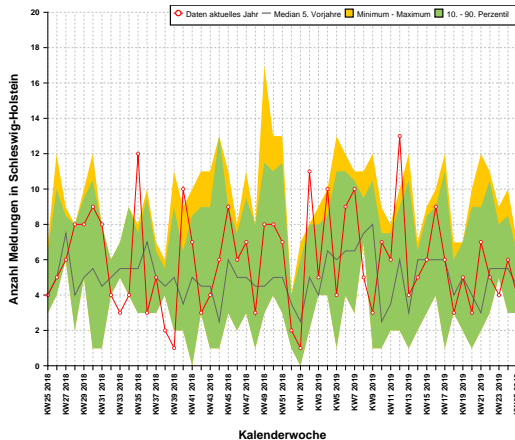
Meldedaten 25. Woche 2019

Meldedaten, kumulativ ab 22. Woche 2019

Landkreis	Inzidenz	Anzahl	Rel. Risiko
Nordfriesland (NF)	0,61	1	5,478
Ostholstein (OH)	0,50	1	4,441
Lübeck (HL)	0,46	1	4,073
Kiel (KI)	0,41	1	3,535
Stromarn (OD)	-	-	-
Steinburg (IZ)	-	-	-
Segeberg (SE)	-	-	-
Schleswig-Flensburg (SL)	-	-	-
Rendsburg-Eckernförde (RD)	-	-	-
Plön (PLO)	-	-	-
Pinneberg (PI)	-	-	-
Neumünster (NMS)	-	-	-
Herzogtum Lauenburg (RZ)	-	-	-
Flensburg (FL)	-	-	-
Dithmarschen (HEI)	-	-	-
Schleswig-Holstein	0,14	4	-

Landkreis	Inzidenz	Anzahl	Rel. Risiko
Neumünster (NMS)	2,53	2	4,129
Rendsburg-Eckernförde (RD)	1,85	5	3,419
Nordfriesland (NF)	1,83	3	3,082
Ostholstein (OH)	1,00	2	1,568
Lübeck (HL)	0,92	2	1,438
Steinburg (IZ)	0,76	1	1,153
Pinneberg (PI)	0,65	2	0,976
Schleswig-Flensburg (SL)	0,51	1	0,751
Kiel (KI)	0,41	1	0,589
Stromarn (OD)	-	-	-
Segeberg (SE)	-	-	-
Plön (PLO)	-	-	-
Herzogtum Lauenburg (RZ)	-	-	-
Flensburg (FL)	-	-	-
Dithmarschen (HEI)	-	-	-
Schleswig-Holstein	0,66	19	-

Zeitreihendarstellung



Altersverteilung, kumulativ ab KW25 2018

