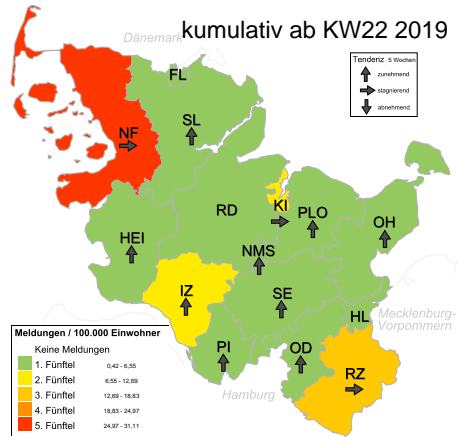
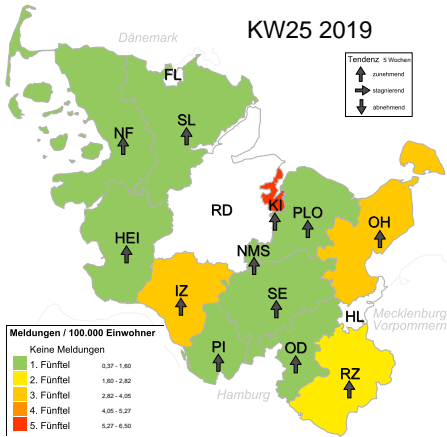


# FLUSH: Norovirus-IfSG-Meldungen für Schleswig-Holstein

## Geographische Information



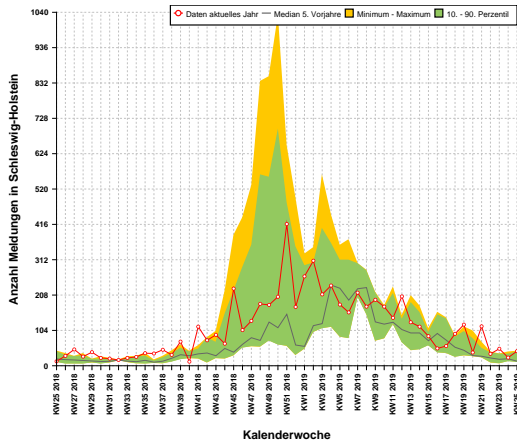
### Meldedaten 25. Woche 2019

### Meldedaten, kumulativ ab 22. Woche 2019

Landkreis	Inzidenz	Anzahl	Rel. Risiko
Kiel (KI)	6,50	16	6,285
Steinburg (IZ)	3,04	4	2,128
Ostholstein (OH)	3,01	6	2,161
Herzogtum Lauenburg (RZ)	2,59	5	1,817
Dithmarschen (HEI)	1,50	2	1,000
Neumünster (NMS)	1,26	1	0,836
Nordfriesland (NF)	1,22	2	0,802
Schleswig-Flensburg (SL)	1,02	2	0,660
Plön (PLO)	0,78	1	0,507
Pinneberg (PI)	0,65	2	0,405
Stormarn (OD)	0,42	1	0,260
Segeberg (SE)	0,37	1	0,231
Rendsburg-Eckernförde (RD)	-	-	-
Lübeck (HL)	-	-	-
Flensburg (FL)	-	-	-
<b>Schleswig-Holstein</b>	<b>1,50</b>	<b>43</b>	<b>-</b>

Landkreis	Inzidenz	Anzahl	Rel. Risiko
Nordfriesland (NF)	31,11	51	8,299
Herzogtum Lauenburg (RZ)	16,06	31	3,539
Steinburg (IZ)	9,13	12	1,778
Kiel (KI)	8,53	21	1,700
Dithmarschen (HEI)	5,27	7	0,990
Ostholstein (OH)	3,51	7	0,643
Neumünster (NMS)	2,53	2	0,468
Segeberg (SE)	2,24	6	0,398
Schleswig-Flensburg (SL)	1,52	3	0,272
Pinneberg (PI)	1,30	4	0,224
Flensburg (FL)	1,16	1	0,214
Rendsburg-Eckernförde (RD)	1,11	3	0,193
Lübeck (HL)	0,92	2	0,163
Plön (PLO)	0,78	1	0,141
Stormarn (OD)	0,42	1	0,072
<b>Schleswig-Holstein</b>	<b>5,32</b>	<b>152</b>	<b>-</b>

### Zeitreihendarstellung



### Altersverteilung, kumulativ ab KW25 2018

