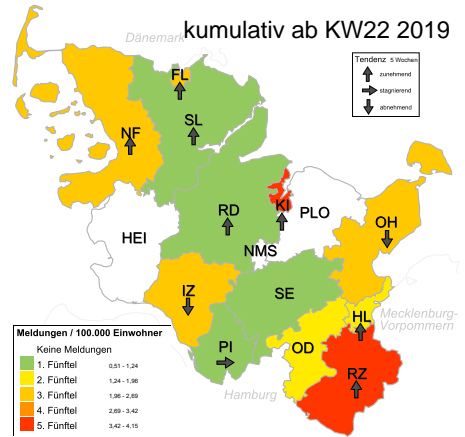
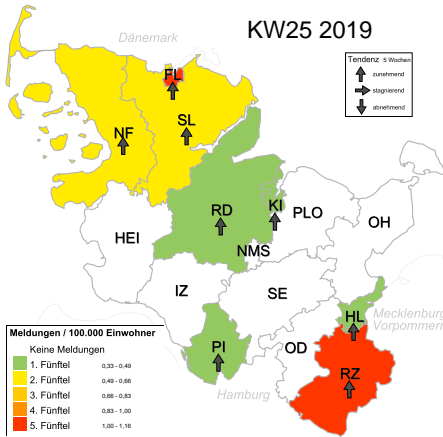


FLUSH: Windpocken-InfSG-Meldungen für Schleswig-Holstein

Geographische Information



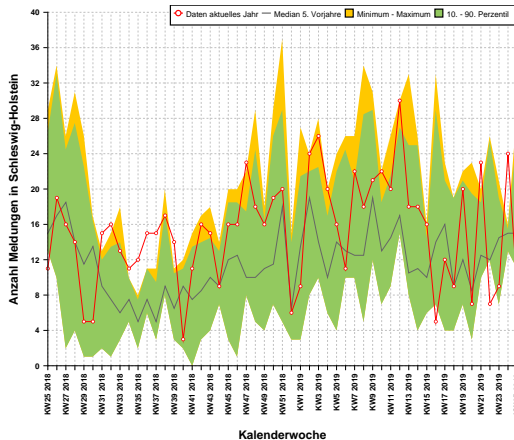
Meldedaten 25. Woche 2019

Landkreis	Inzidenz	Anzahl	Rel. Risiko
Flensburg (FL)	1,16	1	4,033
Herzogtum Lauenburg (RZ)	1,04	2	3,946
Nordfriesland (NF)	0,61	1	2,054
Schleswig-Flensburg (SL)	0,51	1	1,690
Lübeck (HL)	0,46	1	1,527
Kiel (KI)	0,41	1	1,326
Rendsburg-Eckernförde (RD)	0,37	1	1,197
Pinneberg (PI)	0,33	1	1,037
Stormarn (OD)	-	-	-
Steinburg (IZ)	-	-	-
Segeberg (SE)	-	-	-
Plön (PLO)	-	-	-
Ostholstein (OH)	-	-	-
Neumünster (NMS)	-	-	-
Dithmarschen (HEI)	-	-	-
Schleswig-Holstein	0,31	9	-

Meldedaten, kumulativ ab 22. Woche 2019

Landkreis	Inzidenz	Anzahl	Rel. Risiko
Herzogtum Lauenburg (RZ)	4,15	8	2,695
Kiel (KI)	4,06	10	2,720
Ostholstein (OH)	2,51	5	1,514
Nordfriesland (NF)	2,44	4	1,461
Flensburg (FL)	2,33	2	1,373
Steinburg (IZ)	2,28	3	1,353
Stormarn (OD)	1,67	4	0,972
Lübeck (HL)	1,39	3	0,797
Segeberg (SE)	1,12	3	0,632
Rendsburg-Eckernförde (RD)	1,11	3	0,624
Pinneberg (PI)	0,98	3	0,541
Schleswig-Flensburg (SL)	0,51	1	0,282
Plön (PLO)	-	-	-
Neumünster (NMS)	-	-	-
Dithmarschen (HEI)	-	-	-
Schleswig-Holstein	1,71	49	-

Zeitreihendarstellung



Altersverteilung, kumulativ ab KW25 2018

