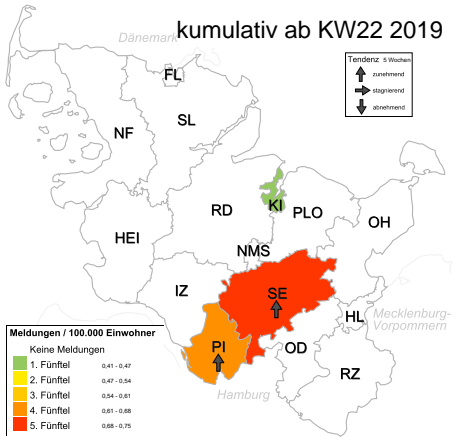
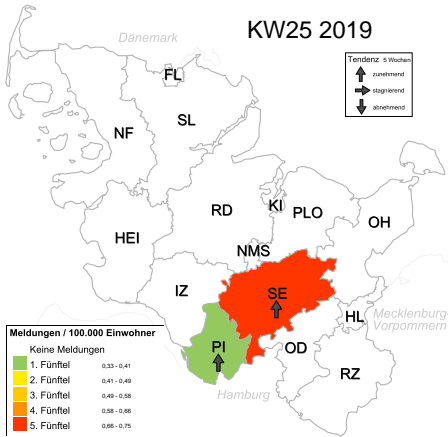


FLUSH: Yersiniose-IfSG-Meldungen für Schleswig-Holstein

Geographische Information



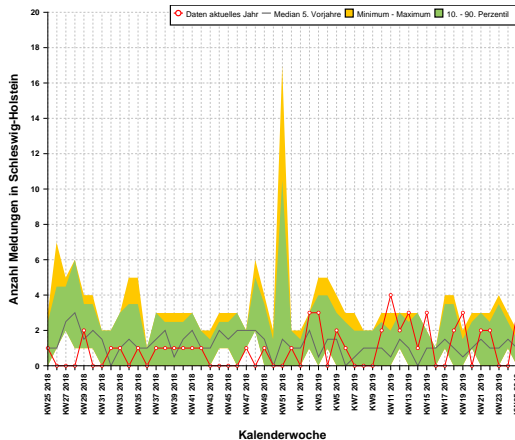
Meldedaten 25. Woche 2019

Meldedaten, kumulativ ab 22. Woche 2019

Landkreis	Inzidenz	Anzahl	Rel. Risiko
Segeberg (SE)	0,75	2	19,373
Pinneberg (PI)	0,33	1	4,149
Stormarn (OD)	-	-	-
Steinburg (IZ)	-	-	-
Schleswig-Flensburg (SL)	-	-	-
Rendsburg-Eckernförde (RD)	-	-	-
Plön (PLO)	-	-	-
Ostholstein (OH)	-	-	-
Nordfriesland (NF)	-	-	-
Neumünster (NMS)	-	-	-
Lübeck (HL)	-	-	-
Kiel (KI)	-	-	-
Herzogtum Lauenburg (RZ)	-	-	-
Flensburg (FL)	-	-	-
Dithmarschen (HEI)	-	-	-
Schleswig-Holstein	0,10	3	-

Landkreis	Inzidenz	Anzahl	Rel. Risiko
Segeberg (SE)	0,75	2	6,458
Pinneberg (PI)	0,65	2	5,532
Kiel (KI)	0,41	1	2,652
Stormarn (OD)	-	-	-
Steinburg (IZ)	-	-	-
Schleswig-Flensburg (SL)	-	-	-
Rendsburg-Eckernförde (RD)	-	-	-
Plön (PLO)	-	-	-
Ostholstein (OH)	-	-	-
Nordfriesland (NF)	-	-	-
Neumünster (NMS)	-	-	-
Lübeck (HL)	-	-	-
Herzogtum Lauenburg (RZ)	-	-	-
Flensburg (FL)	-	-	-
Dithmarschen (HEI)	-	-	-
Schleswig-Holstein	0,17	5	-

Zeitreihendarstellung



Altersverteilung, kumulativ ab KW25 2018

